

Открытое акционерное общество
«Могилевское агентство регионального развития»
Республика Беларусь 212030,
г. Могилев, ул. Первомайская, 71
+375 222 74-61-91, +375 222 74-61-92
agencymogilev@ya.ru



ПРОЕКТЫ
Могилевской области

ТОП-20

Бизнес-центр «Могилев» по Минскому шоссе в Могилеве

Адрес: г.Могилев, р-н Минского шоссе
Координаты: 53.939729, 30.252684



Описание проекта:

Проектом предполагается строительство бизнес центра по Минскому шоссе в г.Могилеве на земельном участке площадью 5га. Предполагается, что в здании центра могут быть размещены:

- офисные помещения;
- гостиница;
- торговые помещения в т.ч. автосалон;
- кинотеатры;
- объекты общественного питания.



Конкурентные преимущества проекта:

- Территориально удобное месторасположение:
 - участок расположен на автомагистрали М4 Минск-Могилев и обладает удобным транспортным обеспечением. Расстояние до центра Минска составляет -190 км, центра Могилева 8 км., до аэропорта «Могилев» - 11 км.
 - земельный участок свободный от застройки, расположен в центре строящегося микрорайона «Казимировка» с расчетной численностью населения 59,6 тыс. чел.
 - в непосредственной близости от участка расположены сети инженерных коммуникаций
- Город Могилев испытывает потребность в размещении бизнес-центров высокого класса.
- В настоящее время в городе функционирует один высококачественный бизнес-центр — это бизнес центр категории "А". Ориентировочная стоимость арендной платы в офисном здании высокого уровня составляет от 8 до 12 долларов США за 1 кв.м. в месяц.
- Наличие квалифицированных кадров для строительства и обслуживания объекта.
- Размещение многофункционального объекта в указанном районе позволит удовлетворить спрос горожан на современные услуги, обеспечит получение прибыли и окупаемость объекта для инвестора.



Условия вхождения инвестора:

Создание нового предприятия по строительству и обслуживанию комплекса.



Основные льготы и преференции:

При заключении инвестиционного договора инвестор руководствуется Законом Республики Беларусь 12 июля 2013 г. «Об инвестициях», Декретом Президента Республики Беларусь от 6 августа 2009 г. № 10 «О создании дополнительных условий для инвестиционной деятельности в Республике Беларусь», постановлением Совета Министров Республики Беларусь от 19 июля 2016 г. № 563 «О мерах по реализации Декрета Президента Республики Беларусь от 6 августа 2009 г. №10».

Инвестиционный договор представляет собой одну из возможных форм государственно-частного партнерства, заключив который инвестор получает дополнительные правовые гарантии защиты своего капитала, а также льготные условия и преференции для реализации инвестиционного проекта, среди которых:

- упрощение режима получения земельных участков, который включает аренду без процедуры проведения аукциона;
- освобождение от арендной платы и платы за право заключения договора аренды;
- освобождение от уплаты ввозных таможенных пошлин и НДС при ввозе технологического оборудования, комплектующих и запасных частей к нему для реализации инвестиционного проекта;
- освобождение от возмещения потерь сельскохозяйственного и лесохозяйственного производства, вызванных изъятием земель;
- освобождение от уплаты государственной пошлины за выдачу иностранным гражданам и лицам без гражданства разрешений на право занятия трудовой деятельностью в Республике Беларусь;
- освобождение от целевых сборов в местные бюджеты;
- право на строительство инвестиционных объектов параллельно с выполнением проектных работ на последующие этапы.

Гостинично-развлекательный комплекс «Печерск» в г.Могилеве

Адрес: г.Могилев, р-н Загородного шоссе
Координаты: 53.924311, 30.292050



Суть инвестиционного проекта:

Проектом предполагается строительство гостиницы высокого класса на территории Печерского парка на земельном участке площадью -5,4 га

Концепция застройки территории предполагает строительство гостиничного корпуса на 50 мест с СПА центром и рестораном. На земельном участке также предполагается размещение отдельно стоящих гостиничных домиков типа бунгало. Предполагается размещение спортивной зоны, развлекательного центра.



Конкурентные преимущества проекта:

- В г. Могилеве ежегодно проводится ряд международных мероприятий, связанных с посещением города большого количества гостей из в том числе из стран ближнего и дальнего зарубежья: фестивали «Золотой шлягер», «Могутны божа», «Анимаевка», Международный инвестиционный форум «Мельница успеха» и ряд других мероприятий. В настоящее время на территории г. Могилева расположены 4 гостиницы, соответствующие классу 3* с общим номерным фондом - 238 номеров. Размещение гостиницы более высокого класса, в том числе и домиков гостиничного типа в комплексе с развлекательным центром, спортивной зоной позволит удовлетворить спрос гостей на высококачественные гостиничные услуги.
- Площадка расположена в зеленой зоне на территории Печерского парка – парка общегородского значения
- Наличие квалифицированных кадров для строительства и обслуживания объекта;
- Потребность жителей г. Могилева в сопутствующих услугах: спортивно-оздоровительных, развлекательных;
- Размещение в перспективе на смежных территориях аквапарка и футбольного манежа, а также зон отдыха горожан.



Условия вхождения инвестора:

Создание нового предприятия для строительства и обслуживания гостиничного комплекса.



Основные льготы и преференции:

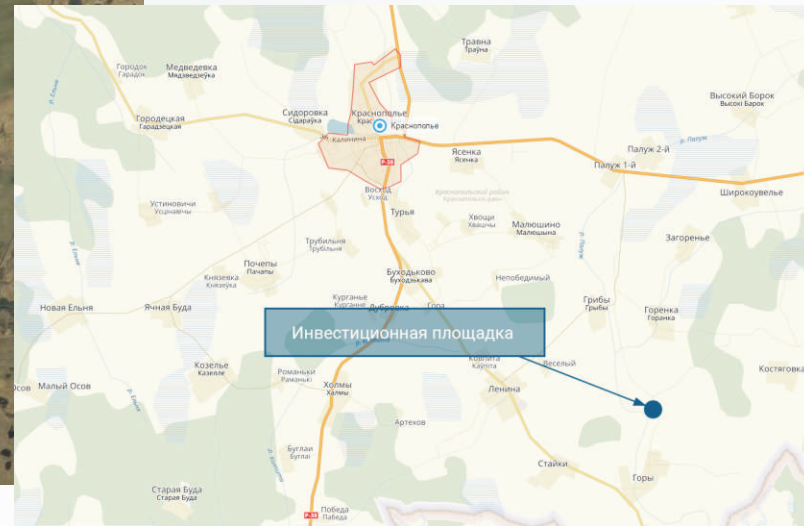
При заключении инвестиционного договора инвестор руководствуется Законом Республики Беларусь 12 июля 2013 г. «Об инвестициях», Декретом Президента Республики Беларусь от 6 августа 2009 г. № 10 «О создании дополнительных условий для инвестиционной деятельности в Республике Беларусь», постановлением Совета Министров Республики Беларусь от 19 июля 2016 г. № 563 «О мерах по реализации Декрета Президента Республики Беларусь от 6 августа 2009 г. №10».

Инвестиционный договор представляет собой одну из возможных форм государственно-частного партнерства, заключив который инвестор получает дополнительные правовые гарантии защиты своего капитала, а также льготные условия и преференции для реализации инвестиционного проекта, среди которых:

- упрощение режима получения земельных участков, который включает аренду без процедуры проведения аукциона;
- освобождение от арендной платы и платы за право заключения договора аренды;
- освобождение от уплаты ввозных таможенных пошлин и НДС при ввозе технологического оборудования, комплектующих и запасных частей к нему для реализации инвестиционного проекта;
- освобождение от возмещения потерь сельскохозяйственного и лесохозяйственного производства, вызванных изъятием земель;
- освобождение от уплаты государственной пошлины за выдачу иностранным гражданам и лицам без гражданства разрешений на право занятия трудовой деятельностью в Республике Беларусь;
- освобождение от целевых сборов в местные бюджеты;
- право на строительство инвестиционных объектов параллельно с выполнением проектных работ на последующие этапы.

Организация зоны отдыха в районе посёлка Горы, Палужское водохранилище, Краснопольский район с благоустройством прилегающей территории

Адрес: Территория, прилегающая к Палужскому водохранилищу в 2км к северо-западу от н.п. Горы
Координаты: 53° 14'50"N; 31° 33'18"E



Суть инвестиционного проекта:

Проектом предполагается организации зоны отдыха на земельном участке ориентировочной площадью 1 га, предназначенной для рекреации, активного отдыха, любительского рыболовства. Предлагается строительство одноэтажных домиков (6 шт.) (домик рыбака, домик отдыха и т. п.), здания с банкетным залом и кухней, бани, беседки, навесы, причал для лодок, катамаранов, мостки для рыбалки, элементы благоустройства.



Конкурентные преимущества проекта:

- Территория свободная от застройки, обременения отсутствуют;
- Палужское водохранилище является основным местом отдыха, используемого жителями Краснопольского района в рекреационных целях;
- В связи с отсутствием на указанных территориях благоустроенных мест отдыха реализация проекта позволит удовлетворить потребность на современные услуги рекреационного характера, обеспечит получение прибыли и окупаемость инвестиционного проекта.

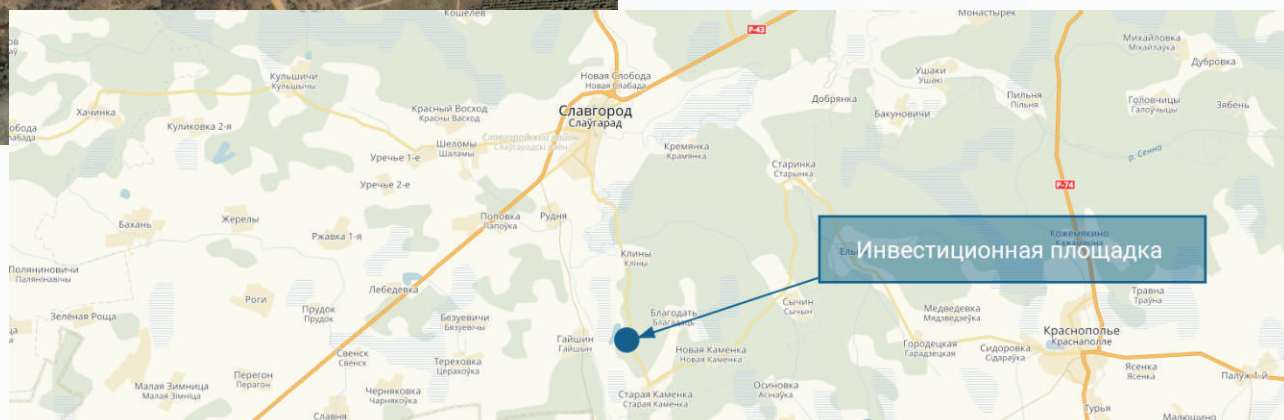
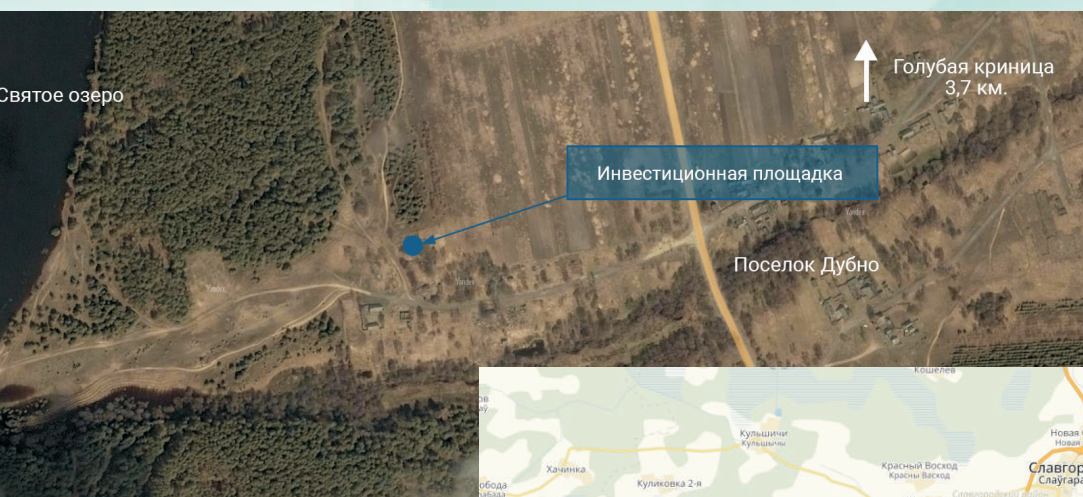


Основные льготы и преференции:

- Предоставление земельного участка без аукциона;
- Освобождение от арендной платы и платы за право заключения договора аренды;
- Освобождение от уплаты ввозных таможенных пошлин и НДС при ввозе технологического оборудования, комплектующих и запасных частей к нему для реализации инвестиционного проекта;
- Освобождение от возмещения потерь сельскохозяйственного и лесохозяйственного производства, вызванных изъятием земель;
- Освобождение от уплаты государственной пошлины за выдачу иностранным гражданам и лицам без гражданства разрешений на право занятия трудовой деятельностью в Республике Беларусь;
- Освобождение от целевых сборов в местные бюджеты;
- Право на строительство инвестиционных объектов параллельно с выполнением проектных работ на последующие этапы.
- Коммерческие организации, находящиеся на территории средних, малых городских поселений, сельской местности и осуществляющие на данных территориях деятельность в течение 7 лет, освобождаются от:
 - налога на прибыль, полученной от реализации товаров (работ, услуг) собственного производства,
 - налога на недвижимость со стоимости капитальных строений (зданий, сооружений).
- Нанимателям и коммерческим организациям, зарегистрированным на территории юго-восточных районов Могилевской области с 1 июля 2015 года по 31 декабря 2020 года и в течение семи лет занимающихся здесь производством товаров (выполнением работ, оказанием услуг), предусмотрены льготы по обязательным страховым взносам по страхованию случаев достижения пенсионного возраста, инвалидности и потери кормильца (пенсионное страхование) в бюджет государственного внебюджетного Фонда социальной защиты населения. Такие страховые взносы устанавливаются в размере 24%.
- Финансирование расходов на создание инженерной и транспортной инфраструктуры, необходимой для реализации инвестиционных проектов в сельском хозяйстве и промышленности на территории юго-восточного региона Могилевской области организациями и индивидуальными предпринимателями, в период с 1 июля 2015 г. по 31 декабря 2020 г. осуществляется в размере 50 процентов за счет средств республиканского бюджета и 50 процентов - средств консолидированного бюджета Могилевской области.

Организация агроусадыбы в районе п.Дубно «Голубой крыницы» и озера «Святое» в Славгородском районе, Могилевской области

Адрес: Могилевская область, Славгородский район территория в районе п. Дубно
Координаты: 53° 20'36"N; 31° 1'38"E



Суть инвестиционного проекта:

Проектом предполагается создание агроусадыбы с организацией зоны отдыха, предназначенной для активного отдыха, занятия рыбалкой, охотой



Конкурентные преимущества проекта:

- Уникальные природные условия: расстояние до гидрологического памятника природы республиканского значения «Голубая крыница» около 4 км., расстояние до озера «Святое» -700 м., расстояние до реки «Сож» -2 км. По предварительным данным ежегодно памятник «Голубая крыница» посещают более 100 тыс. туристов в том числе и зарубежных
- На смежных территориях расположены лесные массивы.
- Расстояние до Славгорода после строительства мостового перехода составит 10 км.
- В связи с отсутствием на указанных территориях благоустроенных мест отдыха размещение агроусадыбы позволит удовлетворить потребность на современные услуги рекреационного характера, обеспечит получение прибыли и окупаемость инвестиционного проекта.

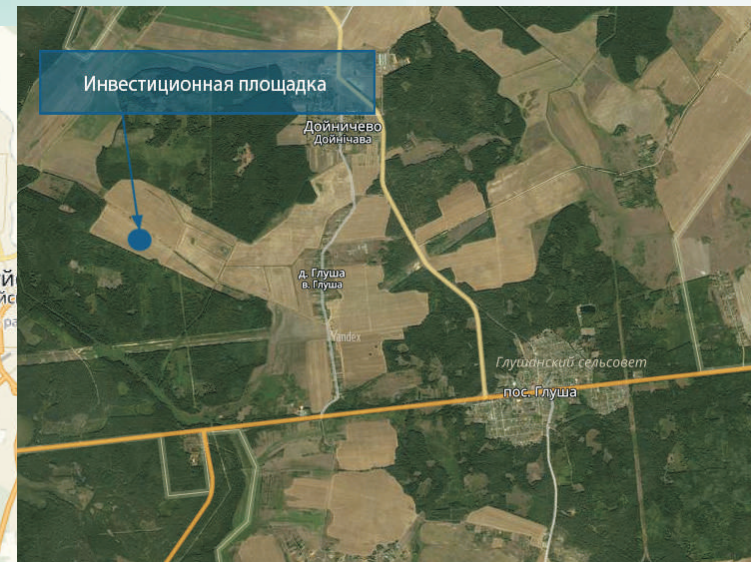
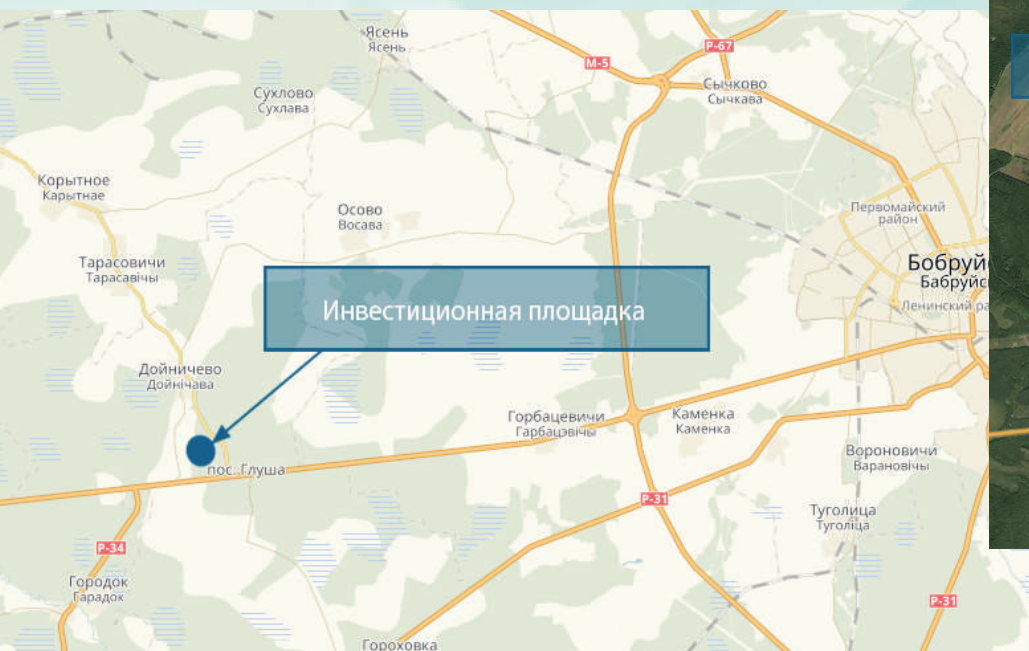


Основные льготы и преференции:

- Предоставление земельного участка без аукциона;
- Освобождение от арендной платы и платы за право заключения договора аренды;
- Освобождение от уплаты ввозных таможенных пошлин и НДС при ввозе технологического оборудования, комплектующих и запасных частей к нему для реализации инвестиционного проекта;
- Освобождение от возмещения потерь сельскохозяйственного и лесохозяйственного производства, вызванных изъятием земель;
- Освобождение от уплаты государственной пошлины за выдачу иностранным гражданам и лицам без гражданства разрешений на право занятия трудовой деятельностью в Республике Беларусь;
- Освобождение от целевых сборов в местные бюджеты;
- Право на строительство инвестиционных объектов параллельно с выполнением проектных работ на последующие этапы.
- Коммерческие организации, находящиеся на территории средних, малых городских поселений, сельской местности и осуществляющие на данных территориях деятельность в течение 7 лет, освобождаются от:
 - налога на прибыль, полученной от реализации товаров (работ, услуг) собственного производства,
 - налога на недвижимость со стоимости капитальных строений (зданий, сооружений).
- Нанимателям и коммерческим организациям, зарегистрированным на территории юго-восточных районов Могилевской области с 1 июля 2015 года по 31 декабря 2020 года и в течение семи лет занимающихся здесь производством товаров (выполнением работ, оказанием услуг), предусмотрены льготы по обязательным страховым взносам по страхованию случаев достижения пенсионного возраста, инвалидности и потери кормильца (пенсионное страхование) в бюджет государственного внебюджетного Фонда социальной защиты населения. Такие страховые взносы устанавливаются в размере 24%.
- Финансирование расходов на создание инженерной и транспортной инфраструктуры, необходимой для реализации инвестиционных проектов в сельском хозяйстве и промышленности на территории юго-восточного региона Могилевской области организациями и индивидуальными предпринимателями, в период с 1 июля 2015 г. по 31 декабря 2020 г. осуществляется в размере 50 процентов за счет средств республиканского бюджета и 50 процентов - средств консолидированного бюджета Могилевской области.

Проектирование и строительство свинокомплекса на 54 000 голов откорма свиней в год в районе деревни Глуша Бобруйского района Могилевской области

Адрес: Территория в районе д. Глуша, Бобруйского района
Координаты: 53.102864, 28.786476



Конкурентные преимущества проекта:

- Наличие местной сырьевой базы;
- Наличие мощностей Бобруйского КХП производящего комбикорма для животных.
- Наличие земельных участков для строительства животноводческого комплекса и создания кормовой базы;
- Наличие квалифицированной рабочей силы для строительства и обслуживания объекта;
- Расстояние до г. Бобруйска -30 км., до автодороги Р-43 Граница Российской Федерации (Звенчатка) — Кричев — Бобруйск — Ивацевичи -3 км.



Условия вхождения инвестора:

Создание нового предприятия.



Основные льготы и преференции:

- Предоставление земельного участка без аукциона;
- Освобождение от арендной платы и платы за право заключения договора аренды;
- Освобождение от уплаты ввозных таможенных пошлин и НДС при ввозе технологического оборудования, комплектующих и запасных частей к нему для реализации инвестиционного проекта;
 - Освобождение от возмещения потерь сельскохозяйственного и лесохозяйственного производства, вызванных изъятием земель;
 - Освобождение от уплаты государственной пошлины за выдачу иностранным гражданам и лицам без гражданства разрешений на право занятия трудовой деятельностью в Республике Беларусь;
 - Освобождение от целевых сборов в местные бюджеты;
 - Право на строительство инвестиционных объектов параллельно с выполнением проектных работ на последующие этапы.
- Коммерческие организации, находящиеся на территории средних, малых городских поселений, сельской местности и осуществляющие на данных территориях деятельность в течение 7 лет, освобождаются от:
 - налога на прибыль, полученной от реализации товаров (работ, услуг) собственного производства,
 - налога на недвижимость со стоимости капитальных строений (зданий, сооружений).



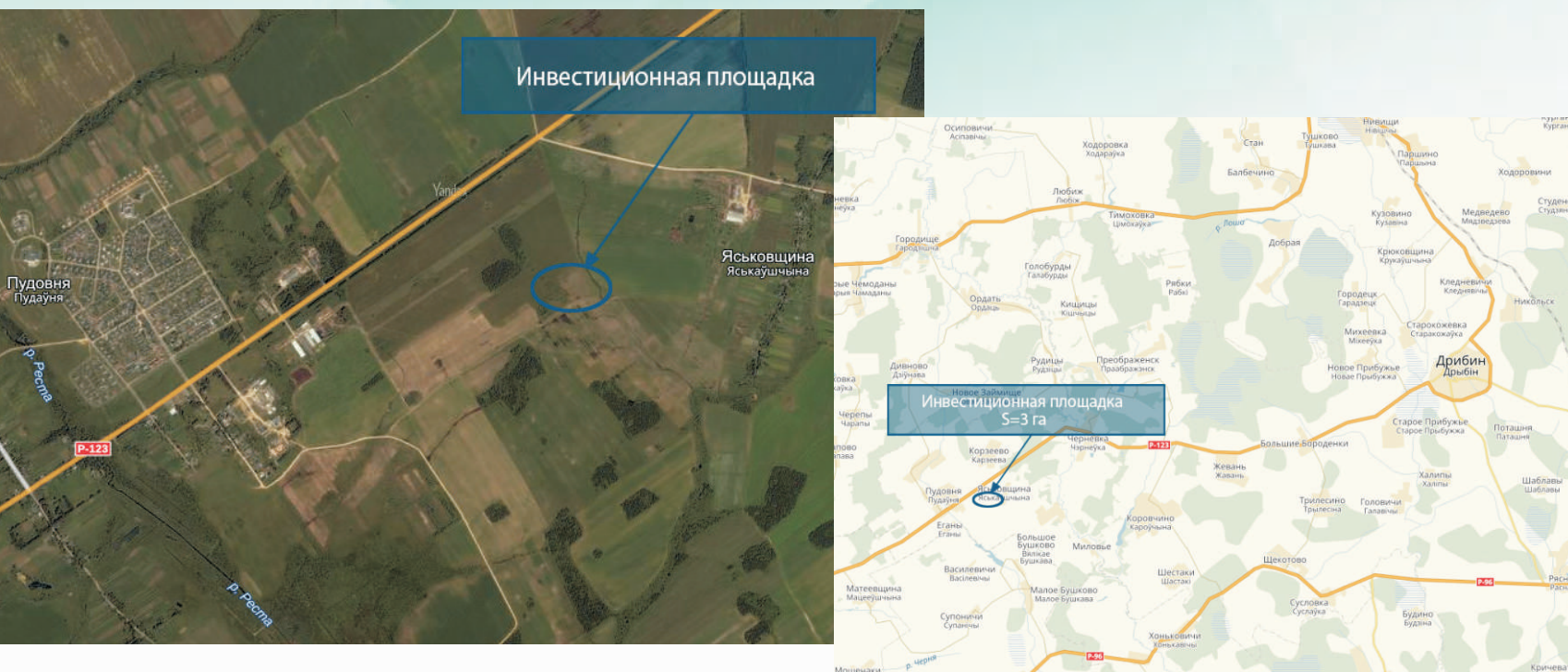
Описание проекта:

Проектом предусматривается строительство свинокомплекса на 54 000 голов откорма свиней, планируется производство до 7 тысяч тонн высококачественного мяса, ввоз племенного стада, развитие кормовой зоны для выращивания кормов на землях сельхозорганизаций области путем предоставления земельных участков на условиях аренды. Предполагается дальнейшая переработка мясного сырья и производство готовой продукции, в том числе на давальческих условиях на мощностях действующих мясокомбинатов в Могилеве, Бобруйске. Все мясокомбинаты сертифицированы для поставок продукции в страны СНГ. Площадь предоставляемого земельного участка 17,5 га. Ориентировочный объем инвестиций, \$ — 35 000 000.



Строительство фермы по выращиванию кроликов в районе аг. Пудовня, Дрибинского района Могилевской области

Адрес: территория в районе аг. Пудовня, Дрибинский район, Могилевская область
Координаты: 54° 3'24"N, 30° 40'49"E



Описание проекта:

Проектом предусматривается строительство кролиководческой фермы на 3000-5000 кроликоматок на земельном участке площадью около 3га, с кормоцехом и специализированным цехом ввоз племенного стада, развитие кормовой зоны для выращивания кормов на землях сельхозорганизаций области путем предоставления земельных участков на условиях аренды. Имеется возможность дальнейшей переработка мясного сырья и производство готовой продукции, на мощностях действующих мясокомбинатов в Могилеве, Бобруйске. Все мясокомбинаты сертифицированы для поставок продукции в страны СНГ.



Конкурентные преимущества проекта:

- Наличие свободного от застройки земельного участка, для кролиководческой фермы и создания кормовой базы;
- Наличие квалифицированной рабочей силы для строительства и обслуживания объекта;
- На земельном участке имеется водопровод, канализация, электричество;
- Расстояние от площадки до автодороги Р-123 Присно – Мосток – Дрибин – Горки менее 1 км.



Условия вхождения инвестора:

Создание нового предприятия.



Основные льготы и преференции:

- Предоставление земельного участка без аукциона;
- Освобождение от арендной платы и платы за право заключения договора аренды;
- Освобождение от уплаты ввозных таможенных пошлин и НДС при ввозе технологического оборудования, комплектующих и запасных частей к нему для реализации инвестиционного проекта;
- Освобождение от возмещения потерь сельскохозяйственного и лесохозяйственного производства, вызванных изъятием земель;
- Освобождение от уплаты государственной пошлины за выдачу иностранным гражданам и лицам без гражданства разрешений на право занятия трудовой деятельностью в Республике Беларусь;
- Освобождение от целевых сборов в местные бюджеты;
- Право на строительство инвестиционных объектов параллельно с выполнением проектных работ на последующие этапы.
- Коммерческие организации, находящиеся на территории средних, малых городских поселений, сельской местности и осуществляющие на данных территориях деятельность в течение 7 лет, освобождаются от:
 - налога на прибыль, полученной от реализации товаров (работ, услуг) собственного производства,
 - налога на недвижимость со стоимости капитальных строений (зданий, сооружений).



Строительство животноводческого комплекса замкнутого цикла по выращиванию и переработке крупного рогатого скота в районе д.Круча, Круглянского района Могилевской области

Адрес: Могилевская область, Круглянский район, д.Круча
Координаты: 54.274299, 29.542799



Описание проекта:

Проектом предусматривается строительство животноводческой фермы на 3000-5000 голов скота, ввоз племенного стада, развитие кормовой зоны для выращивания кормов на землях сельхозорганизаций области путем предоставления земельных участков на условиях аренды. Имеется возможность предоставления земельных участков общей площадью 2047,5 га., с средней бальностью сельхозугодий -34,5. Срок аренды сельхозугодий, устанавливается при переговорах местным исполнительным комитетом. Возможен также выкуп инвестором неиспользуемых объектов сельскохозяйственного назначения. Предполагается дальнейшая переработка мясного сырья и производство готовой продукции, в том числе на давальческих условиях на мощностях действующих мясокомбинатов в Могилеве, Бобруйске. Все мясокомбинаты сертифицированы для поставок продукции в страны СНГ. Основным рынком сбыта является Российская Федерация (регионы Центрального и Северо- Западного федеральных округов, а также Москва и Санкт Петербург).



Конкурентные преимущества проекта:

- Наличие местной сырьевой базы
- Наличие земельных участков для строительство животноводческого комплекса и создания кормовой базы;
- Наличие квалифицированной рабочей силы для строительства и обслуживания объекта



Условия вхождения инвестора:

Создание нового предприятия.



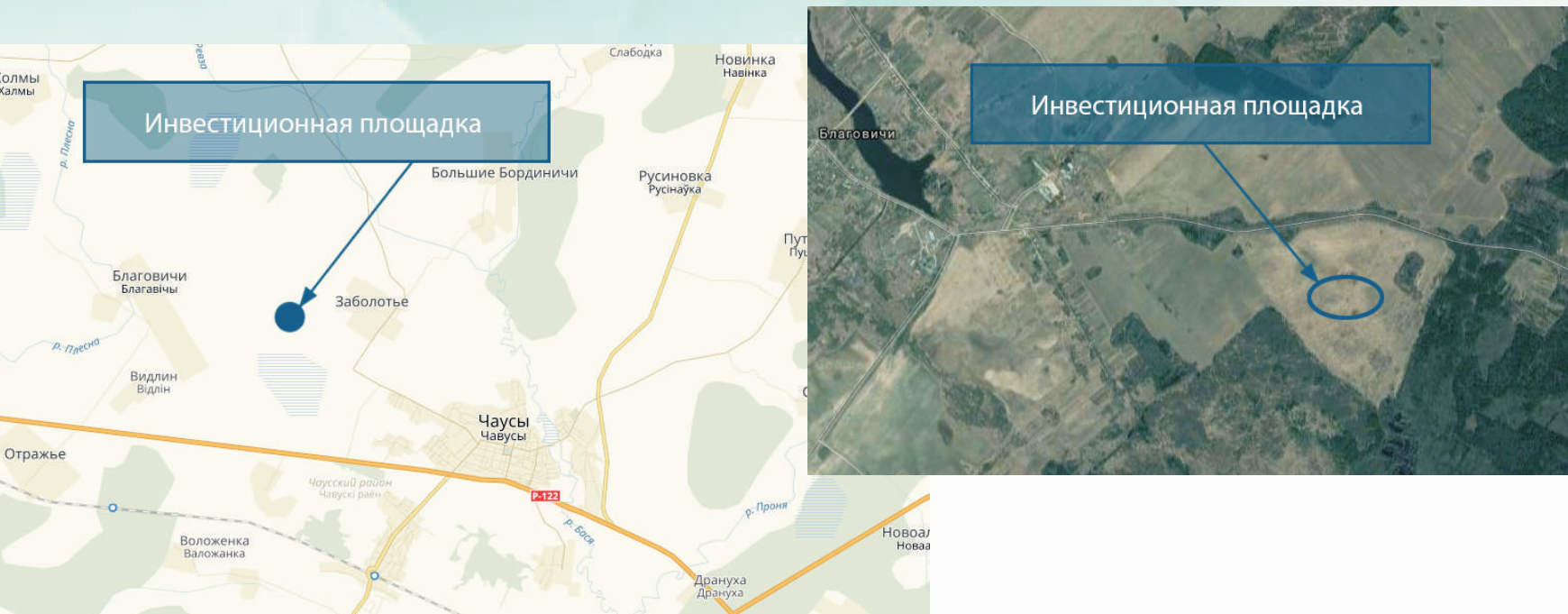
Основные льготы и преференции:

- Предоставление земельного участка без аукциона;
- Освобождение от арендной платы и платы за право заключения договора аренды;
- Освобождение от уплаты ввозных таможенных пошлин и НДС при ввозе технологического оборудования, комплектующих и запасных частей к нему для реализации инвестиционного проекта;
- Освобождение от возмещения потерь сельскохозяйственного и лесохозяйственного производства, вызванных изъятием земель;
- Освобождение от уплаты государственной пошлины за выдачу иностранным гражданам и лицам без гражданства разрешений на право занятия трудовой деятельностью в Республике Беларусь;
- Освобождение от целевых сборов в местные бюджеты;
- Право на строительство инвестиционных объектов параллельно с выполнением проектных работ на последующие этапы.
- Коммерческие организации, находящиеся на территории средних, малых городских поселений, сельской местности и осуществляющие на данных территориях деятельность в течение 7 лет, освобождаются от:
 - налога на прибыль, полученной от реализации товаров (работ, услуг) собственного производства,
 - налога на недвижимость со стоимости капитальных строений (зданий, сооружений).

Строительство животноводческого комплекса в районе д. Благовичи Чаусского района Могилевской области.

Адрес: территория в районе д. Благовичи, Чаусского района

Координаты: 53° 49'46" N, 30° 53'10" E



Конкурентные преимущества проекта:

- Наличие местной сырьевой базы
- Наличие земельных участков для строительства животноводческого комплекса и создания кормовой базы;
- Наличие квалифицированной рабочей силы для строительства и обслуживания объекта;
- Расстояние от участка до автодороги Р-122 Могилев – Чериков – Костюковичи -2,5 км.



Условия вхождения инвестора:

Создание нового предприятия.



Основные льготы и преференции:

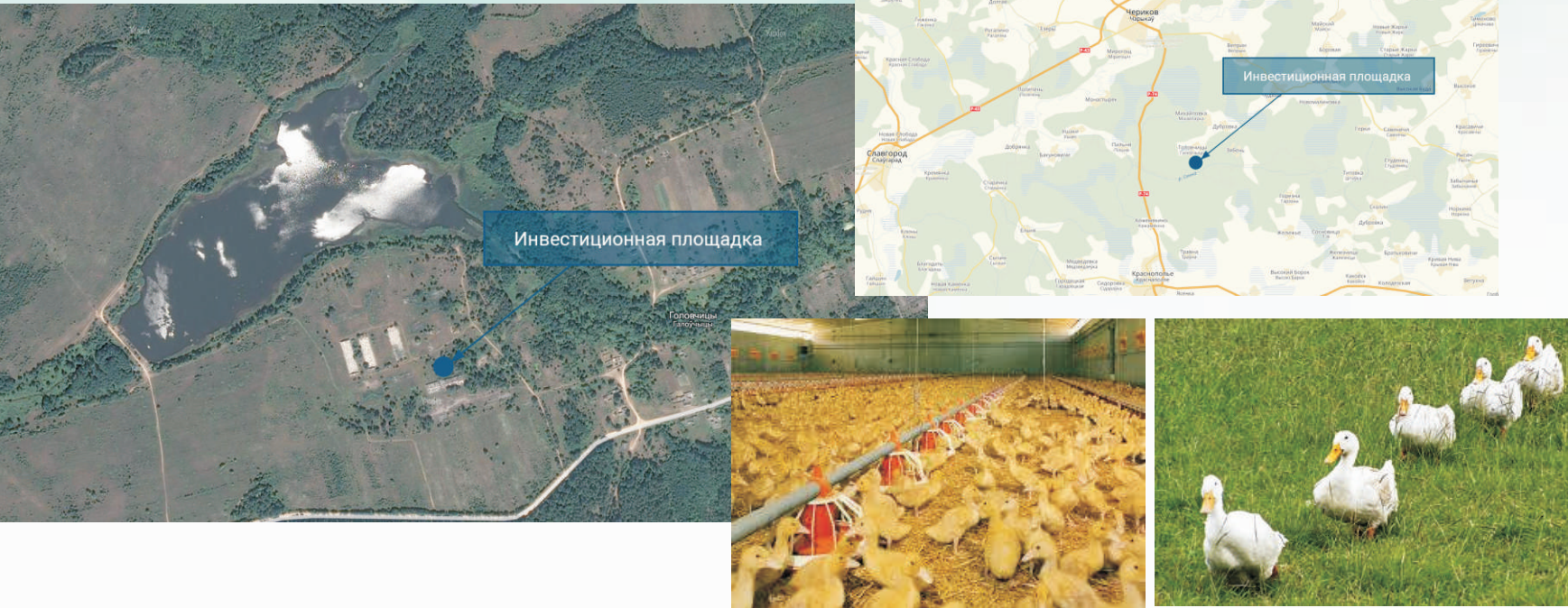
- Предоставление земельного участка без аукциона;
- Освобождение от арендной платы и платы за право заключения договора аренды;
- Освобождение от уплаты ввозных таможенных пошлин и НДС при ввозе технологического оборудования, комплектующих и запасных частей к нему для реализации инвестиционного проекта;
 - Освобождение от возмещения потерь сельскохозяйственного и лесохозяйственного производства, вызванных изъятием земель;
 - Освобождение от уплаты государственной пошлины за выдачу иностранным гражданам и лицам без гражданства разрешений на право занятия трудовой деятельностью в Республике Беларусь;
 - Освобождение от целевых сборов в местные бюджеты;
 - Право на строительство инвестиционных объектов параллельно с выполнением проектных работ на последующие этапы.
- Коммерческие организации, находящиеся на территории средних, малых городских поселений, сельской местности и осуществляющие на данных территориях деятельность в течение 7 лет, освобождаются от:
 - налога на прибыль, полученной от реализации товаров (работ, услуг) собственного производства,
 - налога на недвижимость со стоимости капитальных строений (зданий, сооружений).



Описание проекта: Проектом предусматривается строительство животноводческой фермы на 3000-5000 голов скота, на земельном участке площадью 44,5 га, ввоз племенного стада, развитие кормовой зоны для выращивания кормов на землях сельхозорганизаций области путем предоставления земельных участков на условиях аренды. Срок аренды сельхозгодий, устанавливается при переговорах местным исполнительным комитетом. Возможен также выкуп инвестором неиспользуемых объектов сельскохозяйственного назначения. Предполагается дальнейшая переработка мясного сырья и производство готовой продукции, в том числе на давальческих условиях на мощностях действующих мясокомбинатов в Могилеве, Бобруйске. Все мясокомбинаты сертифицированы для поставок продукции в страны СНГ. Основным рынком сбыта является Российская Федерация.

Строительство фермы по выращиванию уток в районе деревни Головчицы в Чериковском районе

Адрес: Территория в районе деревни Головчицы Чериковского района
Координаты: 53° 27' 21" N; 31° 27' 3" E



Описание проекта:

Проектом предусматривается строительство фермы по выращиванию уток до 20 000 голов птицы, здания птичников общей площадью 8000 кв. м, кормоцех, цех забоя и подготовки продукции на земельном участке площадью -5га, развитие кормовой зоны для выращивания кормов на землях сельхозорганизаций области путем предоставления земельных участков на условиях аренды. Имеется возможность дальнейшей переработка мясного сырья и производство готовой продукции, на мощностях действующих мясокомбинатов в Могилеве, Бобруйске. Все мясокомбинаты сертифицированы для поставок продукции в страны СНГ.



Конкурентные преимущества проекта:

- Наличие земельного участка, для утиной фермы и создания кормовой базы;
- Возможно предоставление инвестору неиспользуемых объектов сельскохозяйственного назначения;
- Наличие водоема в непосредственной близости к площадке;
- Наличие квалифицированной рабочей силы для строительства и обслуживания объекта;
- Расстояние от площадки до автодороги Р-74 Чериков – Краснополье-Хотимск 5 км.



Условия вхождения инвестора:

Создание нового предприятия.

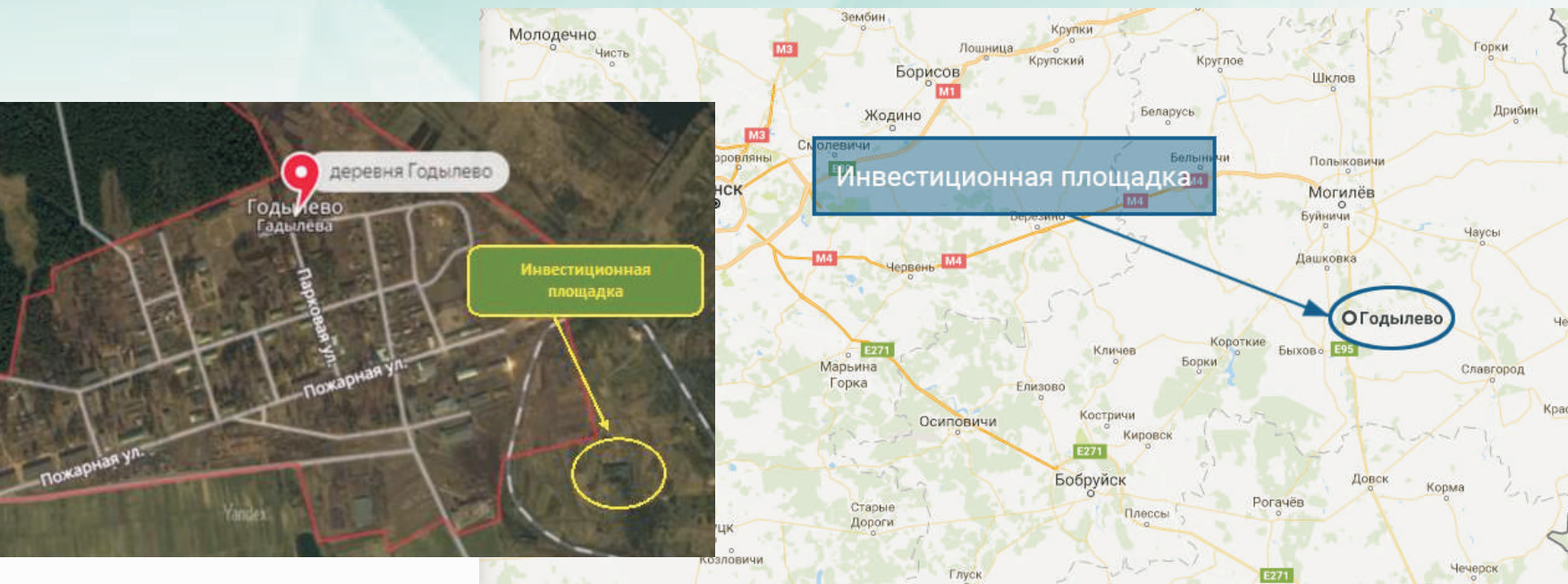


Основные льготы и преференции: *Предоставление земельного участка без аукциона;

- Освобождение от арендной платы и платы за право заключения договора аренды;
- Освобождение от уплаты ввозных таможенных пошлин и НДС при ввозе технологического оборудования, комплектующих и запасных частей к нему для реализации инвестиционного проекта;
- Освобождение от возмещения потерь сельскохозяйственного и лесохозяйственного производства, вызванных изъятием земель;
- Освобождение от уплаты государственной пошлины за выдачу иностранным гражданам и лицам без гражданства разрешений на право занятия трудовой деятельностью в Республике Беларусь;
- Освобождение от целевых сборов в местные бюджеты;
- Право на строительство инвестиционных объектов параллельно с выполнением проектных работ на последующие этапы.
- Коммерческие организации, находящиеся на территории средних, малых городских поселений, сельской местности и осуществляющие на данных территориях деятельность в течение 7 лет, освобождаются от:
 - налога на прибыль, полученной от реализации товаров (работ, услуг) собственного производства,
 - налога на недвижимость со стоимости капитальных строений (зданий, сооружений).
- Нанимателям и коммерческим организациям, зарегистрированным на территории юго-восточных районов Могилевской области с 1 июля 2015 года по 31 декабря 2020 года и в течение семи лет занимающихся здесь производством товаров (выполнением работ, оказанием услуг), предусмотрены льготы по обязательным страховым взносам по страхованию случаев достижения пенсионного возраста, инвалидности и потери кормильца (пенсионное страхование) в бюджет государственного внебюджетного Фонда социальной защиты населения. Такие страховые взносы устанавливаются в размере 24%.
 - Финансирование расходов на создание инженерной и транспортной инфраструктуры, необходимой для реализации инвестиционных проектов в сельском хозяйстве и промышленности на территории юго-восточного региона Могилевской области организациями и индивидуальными предпринимателями, в период с 1 июля 2015 г. по 31 декабря 2020 г. осуществляется в размере 50 процентов за счет средств республиканского бюджета и 50 процентов - средств консолидированного бюджета Могилевской области.

Строительство линии по выпуску бутилированной питьевой воды в д. Годылево, Быховского района Могилевской области

Адрес: Республика Беларусь, Могилёвская область, Быховский район, д. Годылёво
Координаты: 53.606007, 30.375974



Описание проекта:

В д. Годылёво Быховского района имеется скважина артезианской воды, мощностью 0,36 литра/с. Химический состав воды: натрий (5,8-7,9 мг.-экв%), кальций (60,2-92,6 мг.-экв%), магний (30,0-30,5 мг.-экв%), хлор (8,9-10,2 мг.-экв%), сульфаты (87,1-88,4 мг.-экв%), гидрокарбонаты (2,5-2,8 мг.-экв%), фтор (1,52 мг/дм³). По составу указанная вода сульфатная магниевно-кальциевая, малой минерализации (2,9 г/дм³), слабощелочной реакции (рН 7,7). Минеральная вода скважины № 1/99 лечебно-столовая, может использоваться в качестве столового напитка и в виде питья по назначению врача при многих заболеваниях. Скважина № 1/99 находится на балансе ОАО «Торфопредприятие Днепровское». Проектом предполагается строительство цеха по розливу воды ориентировочной площадью 600 кв.м. Имеется возможность вовлечение в хозяйственный оборот неиспользуемого имущества здания площадью 1500 кв.м.



Конкурентные преимущества проекта:

- Наличие артезианской скважины;
- Наличие свободной от застройки площадки ориентировочной площадью 1га, пригодной для размещения производства;
- Наличие инженерных коммуникаций – сетей электроснабжения на территории площадки, подъездных дорог.
- Расстояние до автотрассы Е-95 Санкт-Петербург - Одесса составляет 2 км.



Условия вхождения инвестора:

Создание нового предприятия по розливу бутилированной воды и реализации готовой продукции на отечественном и зарубежных рынках.



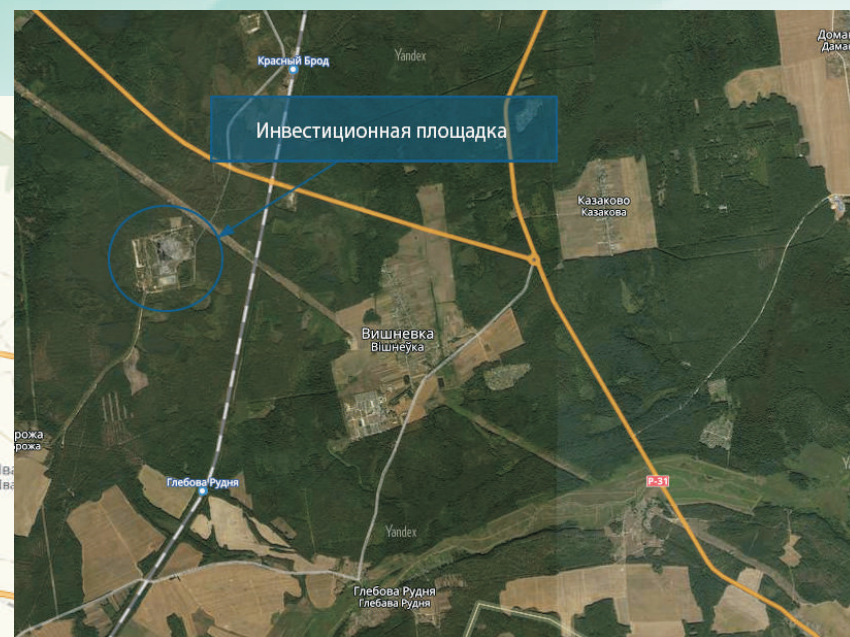
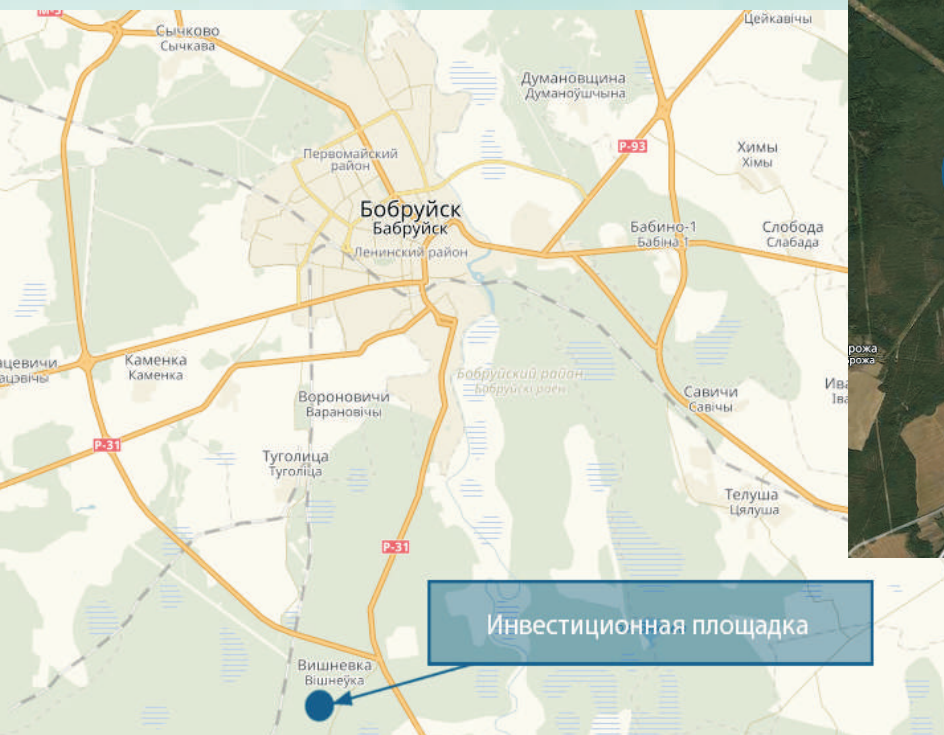
Основные льготы и преференции:

- Предоставление земельного участка без аукциона;
- Освобождение от арендной платы и платы за право заключения договора аренды;
- Освобождение от уплаты ввозных таможенных пошлин и НДС при ввозе технологического оборудования, комплектующих и запасных частей к нему для реализации инвестиционного проекта;
- Освобождение от возмещения потерь сельскохозяйственного и лесохозяйственного производства, вызванных изъятием земель;
- Освобождение от уплаты государственной пошлины за выдачу иностранным гражданам и лицам без гражданства разрешений на право занятия трудовой деятельностью в Республике Беларусь;
- Освобождение от целевых сборов в местные бюджеты;
- Право на строительство инвестиционных объектов параллельно с выполнением проектных работ на последующие этапы.
- Коммерческие организации, находящиеся на территории средних, малых городских поселений, сельской местности и осуществляющие на данных территориях деятельность в течение 7 лет, освобождаются от:
 - налога на прибыль, полученной от реализации товаров (работ, услуг) собственного производства,
 - налога на недвижимость со стоимости капитальных строений (зданий, сооружений).



Строительство мусороперерабатывающего завода в Бобруйском районе

Адрес: р-н д.Вишневка, Бобруйский район, Могилевская обл.
Координаты: 53.013448, 29.146864



Условия вхождения инвестора:
Создание нового предприятия.



Основные льготы и преференции:

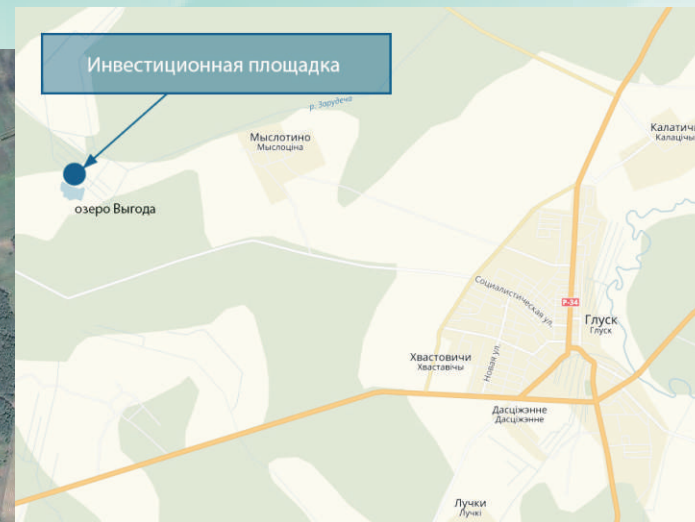
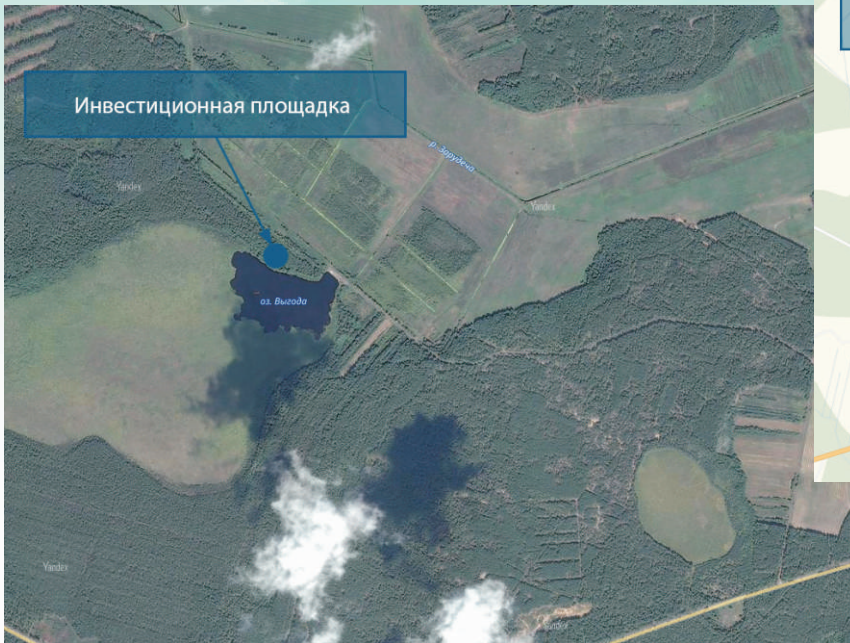
- Предоставление земельного участка без аукциона;
- Освобождение от арендной платы и платы за право заключения договора аренды;
- Освобождение от уплаты ввозных таможенных пошлин и НДС при ввозе технологического оборудования, комплектующих и запасных частей к нему для реализации инвестиционного проекта;
- Освобождение от возмещения потерь сельскохозяйственного и лесохозяйственного производства, вызванных изъятием земель;
- Освобождение от уплаты государственной пошлины за выдачу иностранным гражданам и лицам без гражданства разрешений на право занятия трудовой деятельностью в Республике Беларусь;
- Освобождение от целевых сборов в местные бюджеты;
- Право на строительство инвестиционных объектов параллельно с выполнением проектных работ на последующие этапы.
- Коммерческие организации, находящиеся на территории средних, малых городских поселений, сельской местности и осуществляющие на данных территориях деятельность в течение 7 лет, освобождаются от:
 - налога на прибыль, полученной от реализации товаров (работ, услуг) собственного производства,
 - налога на недвижимость со стоимости капитальных строений (зданий, сооружений).



Описание проекта: Проектом предусматривается строительство и эксплуатацию мусороперерабатывающего завода мощностью от 90 -100 тыс. тонн в год, оснащение объекта оборудованием для приема от предприятий города Бобруйска и Бобруйского района промышленных и твердых бытовых отходов, с последующим разделением их на классы и виды вторичного сырья, сортировкой вторичного сырья, накопления и сдачи на переработку. Ориентировочная площадь предоставляемого земельного участка -10га.

Организация производства по добыче и переработке сапропелей в Глусском районе

Адрес: территория озера Выгода в районе д. Мыслотина
Координаты: 53° 20'12"N; 32° 27'46"E



Конкурентные преимущества проекта:

- Наличие местной неограниченной сырьевой базы. На территории района разведанные запасы сапропелей составляют 393,7 тыс. куб. м., суммарный запас залежей торфа в крупных месторождениях составляет 13,150 тыс. тон;
- По своему минеральному составу сапрпель пригоден для использования в косметологических и лечебных целях;
- Наличие квалифицированных рабочих кадров;
- Развитая транспортная сеть. Через Глусский район проходят автодороги Р43 Кричев-Рогачёв-Бобруйск-Слуцк-Ивацевичи (старое Московское или Варшавское шоссе), Р55 Бобруйск-Глуск-Любань-Солигорск, Р34 Осиповичи-Глуск-Октябрьский-Калинковичи.



Условия вхождения инвестора:

Создание нового предприятия по переработке сырья и реализации готовой продукции на отечественном и зарубежных рынках.



Основные льготы и преференции:

- Предоставление земельного участка без аукциона;
- Освобождение от арендной платы и платы за право заключения договора аренды;
- Освобождение от уплаты ввозных таможенных пошлин и НДС при ввозе технологического оборудования, комплектующих и запасных частей к нему для реализации инвестиционного проекта;
- Освобождение от возмещения потерь сельскохозяйственного и лесохозяйственного производства, вызванных изъятием земель;
- Освобождение от уплаты государственной пошлины за выдачу иностранным гражданам и лицам без гражданства разрешений на право занятия трудовой деятельностью в Республике Беларусь;
- Освобождение от целевых сборов в местные бюджеты;
- Право на строительство инвестиционных объектов параллельно с выполнением проектных работ на последующие этапы.
- Коммерческие организации, находящиеся на территории средних, малых городских поселений, сельской местности и осуществляющие на данных территориях деятельность в течение 7 лет, освобождаются от:
 - налога на прибыль, полученной от реализации товаров (работ, услуг) собственного производства,
 - налога на недвижимость со стоимости капитальных строений (зданий, сооружений).



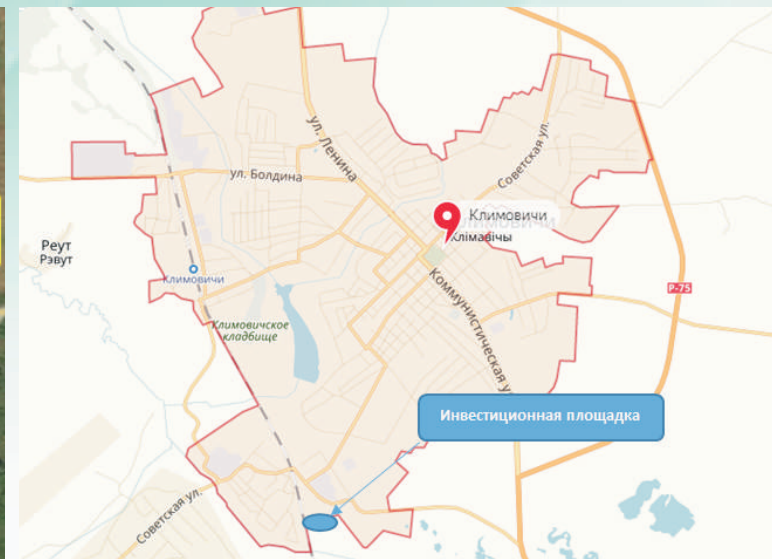
Описание проекта:

Создание на основе потенциала местного органоминерального сырья Глусского района (торф, сапрпель) предприятия, выпускающего продукцию для лечебно-косметологических целей, органического сельского хозяйства. Могут быть рассмотрены различные варианты использования. Месторождение сапрпелей расположено на озере Выгода, расположенном в 8 км к северо-западу от г. Глуска. От г. Глуска до озера Выгода, имеется подъезд с твердым покрытием. Запасы сапрпелей разведаны по категории А в количестве 393,7 тыс.м³. Объем сапрпелей — 3021 тыс. кв. м, средняя глубина воды — 0,5 м. Средняя мощность сапрпеля — 3,5 м, максимальная — 5,8 м. Содержание органических веществ в сапрпеле — 70-75%, зольность — 20%, SiO₂ — 12,4%; Al₂O₃ — 0,9%; Fe₂O₃ — 1,0%; CaO — 3,8%; MgO — 0,3%; SO₃ — 0,6%; P₂O₅ — 0,2%; K₂O — 0,1%; Нобщ — 3,1%; PH(KCl) — 7,4 ед. проектом предусматривается строительство производственной площадки для размещения оборудования, открытые и закрытые склады, бытовые помещения. Ориентировочная мощность производства до 20 тыс. тон продукции в год.

Организация производства строительных материалов в г. Климовичи, Могилевской области

Адрес: территория в районе пер. 50 лет СССР г. Климовичи

Координаты: 53° 34'59"N; 31° 56'45"E



Конкурентные преимущества проекта:

- Наличие неограниченных запасов разведанных месторождений ископаемых для производства строительных материалов в транспортной доступности:
 - мела 10 месторождений с общим запасом 32,4 млн. тонн в том числе: Реут -10,8 млн. тонн, Климовичское - 8,8 млн. тонн, Меловая гора д. Ивановск -5,1 млн. тонн.
 - глинистого сырья 10 месторождений с общими запасами 0,3 млн. м3
 - строительных песков и песчано-гравийной смеси 13 месторождений с общими запасами сырья 25,2 млн. м3
 - цементного сырья 6 месторождений с общими запасами 57 млн. тонн
- наличие квалифицированной рабочей силы
- развитая транспортная сеть. По территории Климовичского района проходят железные дороги Орша – Унеча, Могилёв - Рославль, автодороги Бобруйск - Рогачёв - Кричев - Рославль, Климовичи - Костюковичи и Климовичи - Хотимск.
- Инвестиционная площадка свободная от застройки. В непосредственной близости от площадки расположены инженерные коммуникации. Имеется возможность обеспечения территории железнодорожным транспортом.



Описание проекта:

Проектом предполагается организация нового производства газосиликатных изделий и сухих строительных смесей на земельном участке площадью около 1,8 га на основе сырьевых запасов Климовичского района.



Условия вхождения инвестора:

Создание нового предприятия по переработке сырья и реализации готовой продукции на отечественном и зарубежных рынках.



Основные льготы и преференции:

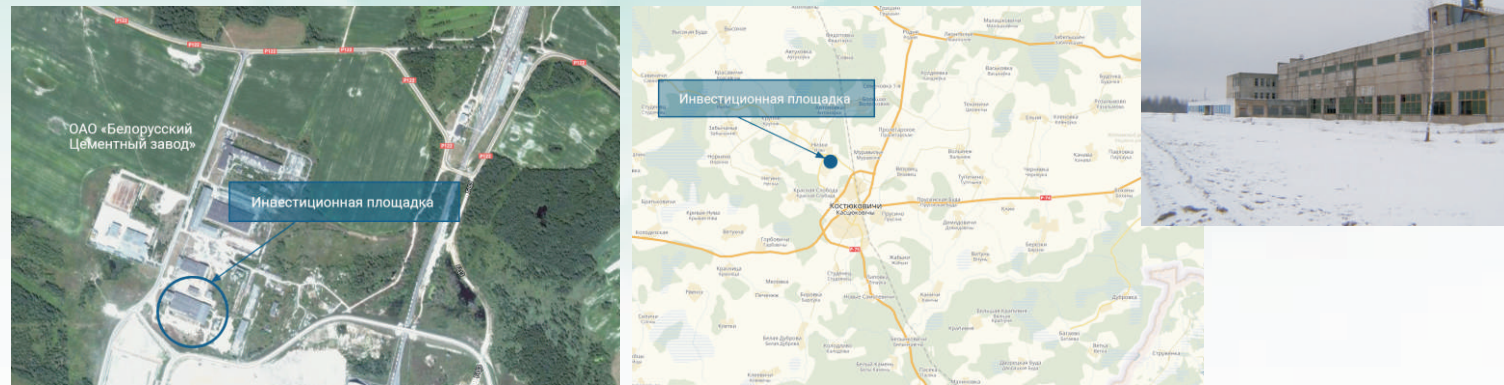
- Предоставление земельного участка без аукциона;
- Освобождение от арендной платы и платы за право заключения договора аренды;
- Освобождение от уплаты ввозных таможенных пошлин и НДС при ввозе технологического оборудования, комплектующих и запасных частей к нему для реализации инвестиционного проекта;
- Освобождение от возмещения потерь сельскохозяйственного и лесохозяйственного производства, вызванных изъятием земель;
- Освобождение от уплаты государственной пошлины за выдачу иностранным гражданам и лицам без гражданства разрешений на право занятия трудовой деятельностью в Республике Беларусь;
- Освобождение от целевых сборов в местные бюджеты;
- Право на строительство инвестиционных объектов параллельно с выполнением проектных работ на последующие этапы.
- Коммерческие организации, находящиеся на территории средних, малых городских поселений, сельской местности и осуществляющие на данных территориях деятельность в течение 7 лет, освобождаются от:
 - налога на прибыль, полученной от реализации товаров (работ, услуг) собственного производства,
 - налога на недвижимость со стоимости капитальных строений (зданий, сооружений).
- Нанимателям и коммерческим организациям, зарегистрированным на территории юго-восточных районов Могилевской области с 1 июля 2015 года по 31 декабря 2020 года и в течение семи лет занимающихся здесь производством товаров (выполнением работ, оказанием услуг), предусмотрены льготы по обязательным страховым взносам по страхованию случаев достижения пенсионного возраста, инвалидности и потери кормильца (пенсионное страхование) в бюджет государственного внебюджетного Фонда социальной защиты населения. Такие страховые взносы устанавливаются в размере 24%.
 - Финансирование расходов на создание инженерной и транспортной инфраструктуры, необходимой для реализации инвестиционных проектов в сельском хозяйстве и промышленности на территории юго-восточного региона Могилевской области организациями и индивидуальными предпринимателями, в период с 1 июля 2015 г. по 31 декабря 2020 г. осуществляется в размере 50 процентов за счет средств республиканского бюджета и 50 процентов - средств консолидированного бюджета Могилевской области.

Организация производства железобетонных изделий на базе неиспользуемого объекта в Костюковичском районе Могилевской области

Адрес: прилегающая территория к ОАО «Белорусский цементный завод»,

Костюковичский район

Координаты: 53° 23'57"N; 32° 0'39"E



Конкурентные преимущества проекта:

- Наличие неограниченных запасов разведанных месторождений ископаемых для производства изделий из бетона в транспортной доступности: месторождение песка и песчано-гравийной смеси Каничское (1,95 млн. тонн) разрабатывается ОАО «Белорусский цементный завод»; месторождение песка Студенец (157,2 тыс. куб. метров), разрабатывается коммунальным унитарным предприятием по проектированию, ремонту и строительству дорог «Могилевоблдорстрой». На территории соседнего Климовичского района в транспортной доступности также имеются залежи: строительных песков и песчано-гравийной смеси 13 месторождений с общими запасами сырья 25,2 млн. м3 Перспективное значение имеет месторождение трепела «Стальное» в Хотимском районе Трепел может быть использован в качестве активной добавки к цементным растворам.
 - наличие существующего производства цемента, извести, строительного мела ОАО «Белорусский цементный завод» (территория предприятия непосредственно примыкает к инвестиционной площадке);
 - наличие подъездных путей к площадке: автодороги, железнодорожной площадки с насыпью под железнодорожный путь;
 - наличие квалифицированной рабочей силы;
 - развитая транспортная сеть. Костюковичи – транспортный узел автодорог на Климовичи и Сураж (автомобильная дорога Р75), Краснополье и Хотимск (Р74), Чериков (Р122), железная дорога Орша-Унеча.
 - Имеется возможность обеспечения территории железнодорожным транспортом



Описание проекта: Проектом предусматривается организация изделий из бетона в том числе и нестандартных по индивидуальным заказам на основе продукции производимой ОАО «Белорусский цементный завод» (цемент, известь, мел). Проектом предусматривается вовлечение в хозяйственный оборот неиспользуемых зданий общей площадью 2 210 кв.м., открытых складских площадок для хранения сырья и продукции; бывшего РУП трест №10 «Цементстрой», расположенных на земельном участке площадью -3,5 га.



Условия вхождения инвестора:

Создание нового предприятия по переработке сырья и реализации готовой продукции на отечественном и зарубежных рынках.

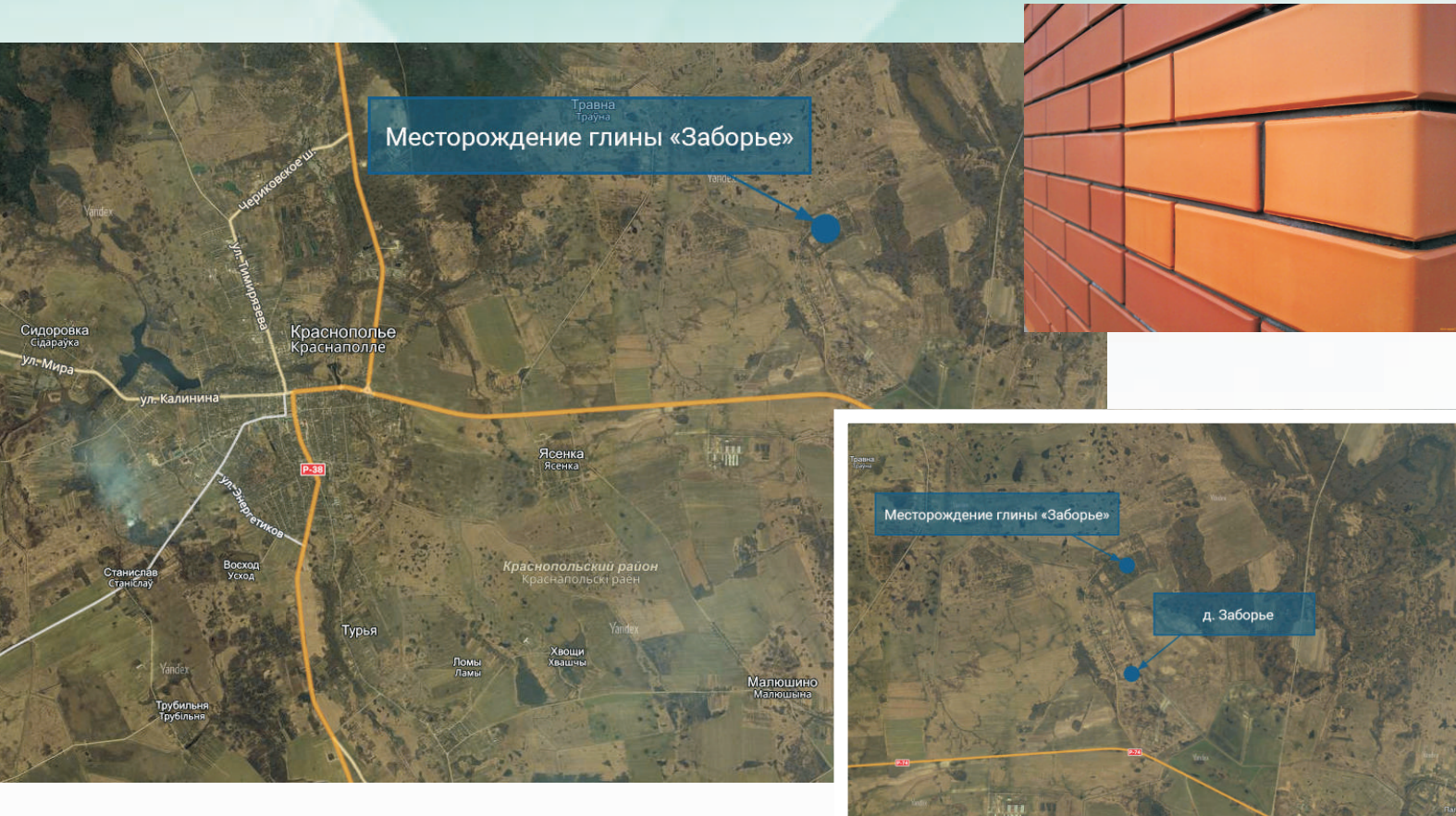


Основные льготы и преференции:

- Предоставление земельного участка без аукциона;
 - * Освобождение от арендной платы и платы за право заключения договора аренды;
 - * Освобождение от уплаты ввозных таможенных пошлин и НДС при ввозе технологического оборудования, комплектующих и запасных частей к нему для реализации инвестиционного проекта;
 - * Освобождение от возмещения потерь сельскохозяйственного и лесохозяйственного производства, вызванных изъятием земель;
 - * Освобождение от уплаты государственной пошлины за выдачу иностранным гражданам и лицам без гражданства разрешений на право занятия трудовой деятельностью в Республике Беларусь;
 - * Освобождение от целевых сборов в местные бюджеты;
 - * Право на строительство инвестиционных объектов параллельно с выполнением проектных работ на последующие этапы.
 - * Коммерческие организации, находящиеся на территории средних, малых городских поселений, сельской местности и осуществляющие на данных территориях деятельность в течение 7 лет, освобождаются от:
 - налога на прибыль, полученной от реализации товаров (работ, услуг) собственного производства, налога на недвижимость со стоимости капитальных строений (зданий, сооружений).
 - * Нанимателям и коммерческим организациям, зарегистрированным на территории юго-восточных районов Могилевской области с 1 июля 2015 года по 31 декабря 2020 года и в течение семи лет занимающихся здесь производством товаров (выполнением работ, оказанием услуг), предусмотрены льготы по обязательным страховым взносам по страхованию случаев достижения пенсионного возраста, инвалидности и потери кормильца (пенсионное страхование) в бюджет государственного внебюджетного Фонда социальной защиты населения. Такие страховые взносы устанавливаются в размере 24%.
 - * Финансирование расходов на создание инженерной и транспортной инфраструктуры, необходимой для реализации инвестиционных проектов в сельском хозяйстве и промышленности на территории юго-восточного региона Могилевской области организациями и индивидуальными предпринимателями, в период с 1 июля 2015 г. по 31 декабря 2020 г. осуществляется в размере 50 процентов за счет средств республиканского бюджета и 50 процентов - средств консолидированного бюджета Могилевской области.

Создание производства керамического кирпича в районе месторождения глины Заборье в Краснопольском районе, Могилевской области

Адрес: территория в районе деревни Заборье Краснопольского района
Координаты: 53° 20'57"N; 31° 29'31"E



Описание проекта:

Проектом предполагается организация нового производства керамического кирпича ориентировочной мощностью около 5 млн. ед. продукции в год, а также фасонных керамических изделий на земельном участке с учетом площади горного отвода -30га



Конкурентные преимущества проекта:

Наличие разведанного месторождения глинистого сырья: Протоколом ТКЗ от 27 сентября 1968 года № 16 (инв. №6358) запасы глины утверждены в количестве 425 тыс. м3 на площади 13 га. Месторождение разрабатывалось до 1998 года. Остаточные запасы составляют 295 тыс. м3. На территории Краснопольского района имеются месторождения песка: (Галынец) – 130 тыс. м3, мела (Выдренка) – 253 тыс. м3

Имеется подъезд к инвестиционной площадке. Расстояние от инвестплощадки до автотрассы Р-74 Чериков – Краснополье – Хотимск - граница Российской Федерации (Горня) -1.8 км. Расстояние до государственной границы с Российской Федерацией -27 км, до ближайшей железнодорожной станции Коммунары (Костюковичский район) -51 км.

Наличие квалифицированной рабочей силы (расстояние до г. Краснополье составляет 6км)



Условия вхождения инвестора:

Создание нового предприятия по переработке сырья и реализации готовой продукции на отечественном и зарубежных рынках.

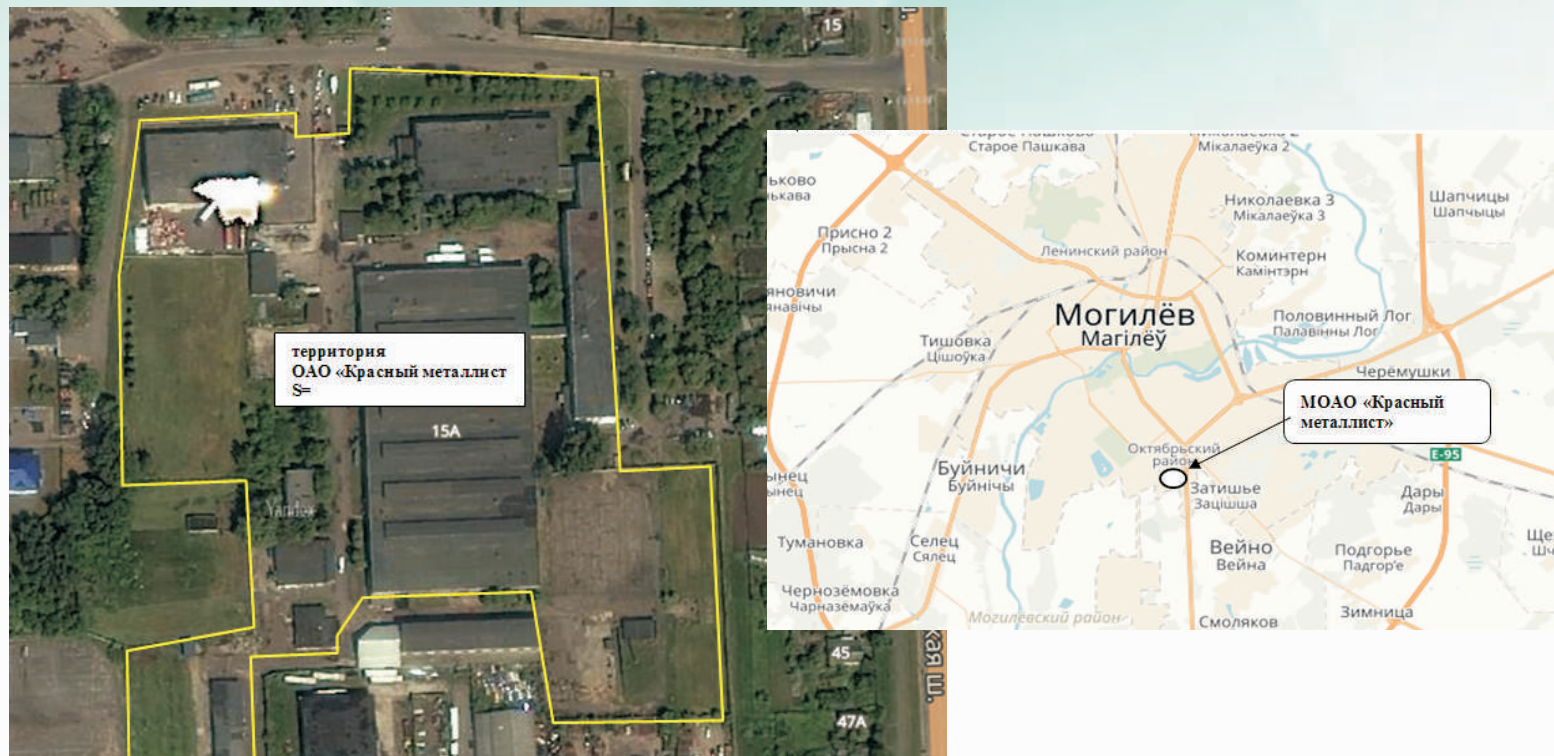


Основные льготы и преференции:

- Предоставление земельного участка без аукциона;
- Освобождение от арендной платы и платы за право заключения договора аренды;
- Освобождение от уплаты ввозных таможенных пошлин и НДС при ввозе технологического оборудования, комплектующих и запасных частей к нему для реализации инвестиционного проекта;
- Освобождение от возмещения потерь сельскохозяйственного и лесохозяйственного производства, вызванных изъятием земель;
- Освобождение от уплаты государственной пошлины за выдачу иностранным гражданам и лицам без гражданства разрешений на право занятия трудовой деятельностью в Республике Беларусь;
- Освобождение от целевых сборов в местные бюджеты;
- Право на строительство инвестиционных объектов параллельно с выполнением проектных работ на последующие этапы.
- Коммерческие организации, находящиеся на территории средних, малых городских поселений, сельской местности и осуществляющие на данных территориях деятельность в течение 7 лет, освобождаются от:
 - налога на прибыль, полученной от реализации товаров (работ, услуг) собственного производства,
 - налога на недвижимость со стоимости капитальных строений (зданий, сооружений).
- Нанимателям и коммерческим организациям, зарегистрированным на территории юго-восточных районов Могилевской области с 1 июля 2015 года по 31 декабря 2020 года и в течение семи лет занимающихся здесь производством товаров (выполнением работ, оказанием услуг), предусмотрены льготы по обязательным страховым взносам по страхованию случаев достижения пенсионного возраста, инвалидности и потери кормильца (пенсионное страхование) в бюджет государственного внебюджетного Фонда социальной защиты населения. Такие страховые взносы устанавливаются в размере 24%.
- Финансирование расходов на создание инженерной и транспортной инфраструктуры, необходимой для реализации инвестиционных проектов в сельском хозяйстве и промышленности на территории юго-восточного региона Могилевской области организациями и индивидуальными предпринимателями, в период с 1 июля 2015 г. по 31 декабря 2020 г. осуществляется в размере 50 процентов за счет средств республиканского бюджета и 50 процентов - средств консолидированного бюджета Могилевской области.

Наименование: модернизация производства МОАО «Красный металлист» в г. Могилеве, Могилевская область.

Адрес: Могилевская область г. Могилев, Гомельское шоссе, 15А
Координаты: 53.857160, 30.355604



Характеристики предприятия:

Основным видом деятельности МОАО «Красный металлист» является производство ножевых изделий, упаковки из легких металлов, хозяйственной посуды и кухонного инвентаря, прочих металлических изделий.

В собственности предприятия находятся здания и сооружения:

- Административно-производственного назначения общей площадью -18025,3 кв.м.
- Вспомогательного и обслуживающего назначения общей площадью -4029 кв.м.
- Земельный участок в постоянном пользовании, общей площадью -6,0972 га.



Условия продажи акций:

- сохранение рабочих мест, существующих на дату заключения договора купли-продажи акций, в течение не менее 5 лет с даты заключения договора купли-продажи акций;
- сохранение за работниками общества прав, гарантий и компенсаций, предусмотренных законодательством Республики Беларусь и локальными нормативными правовыми актами, регулирующими трудовые и социально-экономические отношения между нанимателем и работниками общества;
- сохранение профиля деятельности общества в течение 3 лет с даты заключения договора купли-продажи акций;
- внесение инвестиций для модернизации производства в размере не менее 1 млн. евро в течение 3 лет с даты заключения договора купли-продажи.



Основные льготы и преференции:

- упрощение режима получения земельных участков, который включает аренду без процедуры проведения аукциона;
- освобождение от арендной платы и платы за право заключения договора аренды;
- освобождение от уплаты ввозных таможенных пошлин и НДС при ввозе технологического оборудования, комплектующих и запасных частей к нему для реализации инвестиционного проекта;
- освобождение от возмещения потерь сельскохозяйственного и лесохозяйственного производства, вызванных изъятием земель;
- освобождение от уплаты государственной пошлины за выдачу иностранным гражданам и лицам без гражданства разрешений на право занятия трудовой деятельностью в Республике Беларусь;
- освобождение от целевых сборов в местные бюджеты;
- право на строительство инвестиционных объектов параллельно с выполнением проектных работ на последующие этапы.



Описание проекта:

Приобретение как имущественного комплекса ОАО «Красный металлист» с последующей модернизацией производства по следующим вариантам:

- вхождение в акционерный капитал общества;
- приобретение предприятия как имущественного комплекса;
- создание совместного предприятия

Организация производства мебельной фурнитуры в СЭЗ «Могилев»

Схема размещения
производственных площадок
Свободной экономической
зоны «Могилев»
на территории г. Могилева



Описание проекта:

Проектом предполагается организация нового производства мебельной фурнитуры.

Выпускаемая продукция:

- Лицевая мебельная фурнитура (ручки, декоративные элементы)
 - Соединительная мебельная фурнитура (петли, стяжки, конфирматы, шканты, уголки, полкодержатели и др.)
 - Сложные комплектующие (направляющие, поворотные приспособления, механизмы трансформации)
- Потребители:

- Резиденты СЭЗ «Могилев» – производители мебели (локализация производства)
- Предприятия мебельной промышленности Республики Беларусь
- Предприятия мебельной промышленности ЕАЭС
- Оптовая и розничная торговые сети



Инвестиционная привлекательность проекта:

- Потребность Республики Беларусь в мебельной фурнитуре удовлетворяется в основном за счет импортных поставок
- Недостаточный объемом производства и качества мебельной фурнитуры в странах ЕАЭС, а также незначительный ассортимент изделий отечественного производства
- Годовая потребность белорусского рынка в данной продукции составляет более 55 млн. долл. США.
- Возможность кооперации (локализации производств) с крупными предприятиями-резидентами СЭЗ «Могилев» – производителями мебели
- Реализацию продукции планируется осуществлять на внутреннем рынке республики, а также на рынках стран ближнего зарубежья и ЕАЭС
- Рынок мебельной фурнитуры находится в состоянии неизменного роста. В Республику Беларусь импортируется более 12 тонн различной мебельной фурнитуры. Проведенные маркетинговые исследования показывают, что более 67% мебельной фурнитуры на рынке Российской Федерации составляет импортная продукция (в денежном эквиваленте – более 1 млрд. долл. США.)

Преимущества размещения производства в СЭЗ «Могилев»:

- Выгодное географическое положение на пересечении основных европейских транспортных коридоров.
- хорошая транспортная доступность
- развитая промышленность: химическая, деревообработка, металлообработка, приборостроение машиностроение, производство стройматериалов;
- наличие и высокий уровень уровнем квалификации трудовых ресурсов.
- развитая инженерно-транспортная инфраструктура участков СЭЗ «Могилев»
- экономия до 30% затрат на организацию производства.
- возможность предложения земельных участков и объектов недвижимости для организации производства, полностью отвечающие любым требованиям инвестора.



Основные льготы и преференции, предоставляемые резидентам СЭЗ:

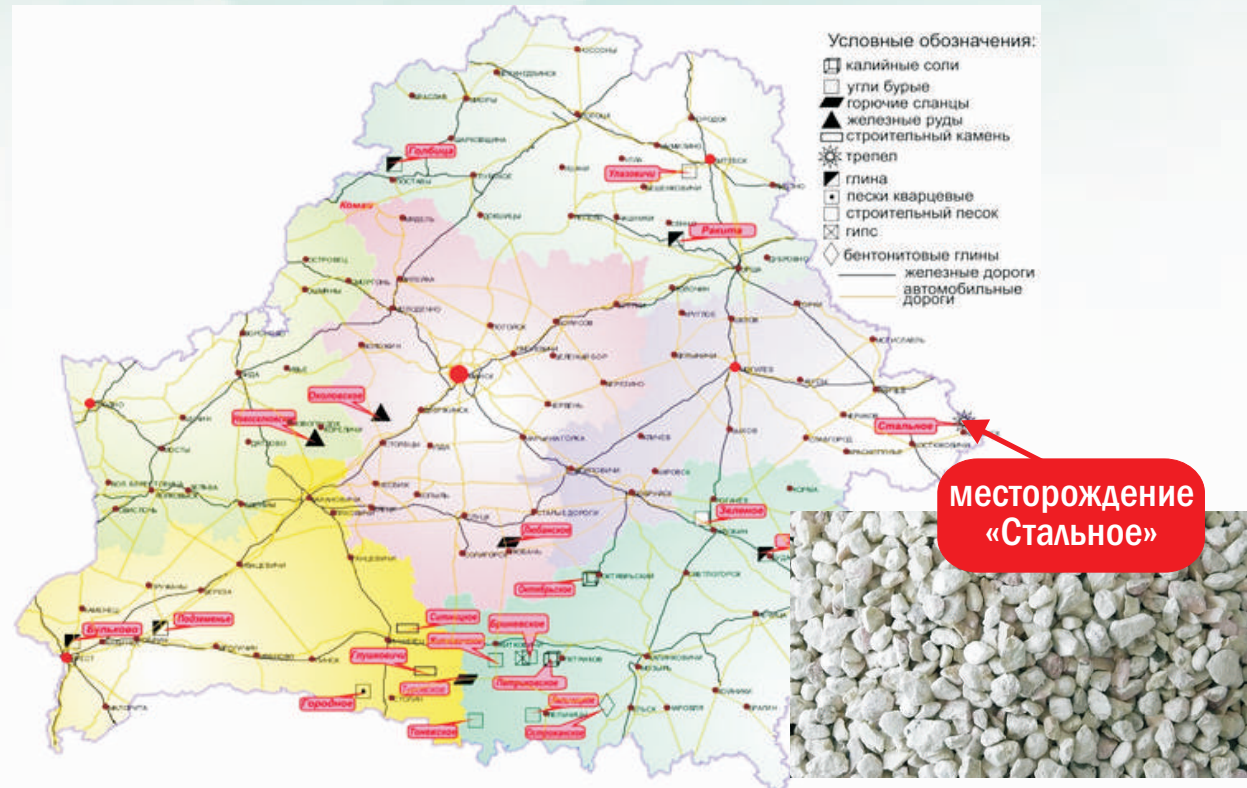
- Резиденты СЭЗ освобождаются от уплаты:
- налога на прибыль в течение 10 лет, после истечения 10 лет налог уплачивается по ставке, уменьшенной на 50% установленной налоговым законодательством;
- налога на недвижимость на здания и сооружения (включая незавершенное строительство), находящихся на территории СЭЗ, вне зависимости от направления их использования.

Дополнительные преференции и гарантии для инвесторов:

- освобождение от налога на землю, за земельные участки в границах СЭЗ для строительства объектов – на период проектирования и строительства этих объектов, но не более пяти лет;
- освобождение от арендной платы за земельные участки резидентов свободных экономических зон, расположенные в границах свободных экономических зон, предоставленные для строительства объектов резидентам свободных экономических зон, на период проектирования и строительства этих объектов, но не более пяти лет;
- освобождение от компенсационных посадок и компенсационных выплат стоимости удаляемых, пересаживаемых объектов растительного мира при строительстве объектов, предусмотренных инвестиционным проектом в границах СЭЗ;
- освобождение от обязательной продажи валютной выручки.

Организация производства по добыче и переработке трепела месторождения «Стальное» Хотимского района, Могилевской области

Адрес: Территория в районе деревни Василевка 2-я, Хотимского района
Координаты: 53° 29'2" N; 32° 34'8" E



Конкурентные преимущества:

- месторождение подготовлено для промышленной разработки и является крупнейшим в Республике Беларусь. Разведанные запасы карбонатного трепела составляют более 30 млн. тонн. Площадь месторождения 500 га. Глубина залегания 3-6 м., толщина пласта 10-14 м.
- транспортная доступность. Карьер расположен в 7 км от г.п. Хотимска. До ближайшей железнодорожной станции Коммунары 45 км. Расстояние до границы с Российской Федерацией -14 км
- широкий спектр применения:
 - *В сельском хозяйстве: (потребность в РБ не менее 50 тыс.тон)
В виде кормовых добавок и компонентов агроминеральных удобрений
 - *В строительстве:

При производстве сухих строительных смесей в качестве активного микронаполнителя, производстве теплоизоляционных и огнеупорных материалов, активной добавки при производстве цемента и цементных растворов.

*В промышленности:

В качестве абсорбента и наполнителя в нефтехимической и газовой промышленности, химической и пищевой промышленности, очистке питьевой воды и стоков.



Условия вхождения инвестора:

Создания нового предприятия по добыче и переработке сырья и реализации готовой продукции на отечественном и зарубежном рынках.



Льготы и преференции:

- Предоставление земельного участка без аукциона;
- Освобождение от арендной платы и платы за право заключения договора аренды;
- Освобождение от уплаты ввозных таможенных пошлин и НДС при ввозе технологического оборудования, комплектующих и запасных частей к нему для реализации инвестиционного проекта;
- Освобождение от возмещения потерь сельскохозяйственного и лесохозяйственного производства, вызванных изъятием земель;
- Освобождение от уплаты государственной пошлины за выдачу иностранным гражданам и лицам без гражданства разрешений на право занятия трудовой деятельностью в Республике Беларусь;
- Освобождение от целевых сборов в местные бюджеты;
- Право на строительство инвестиционных объектов параллельно с выполнением проектных работ на последующие этапы.
- Коммерческие организации, находящиеся на территории средних, малых городских поселений, сельской местности и осуществляющие на данных территориях деятельность в течение 7 лет, освобождаются от:
 - налога на прибыль, полученной от реализации товаров (работ, услуг) собственного производства,
 - налога на недвижимость со стоимости капитальных строений (зданий, сооружений).

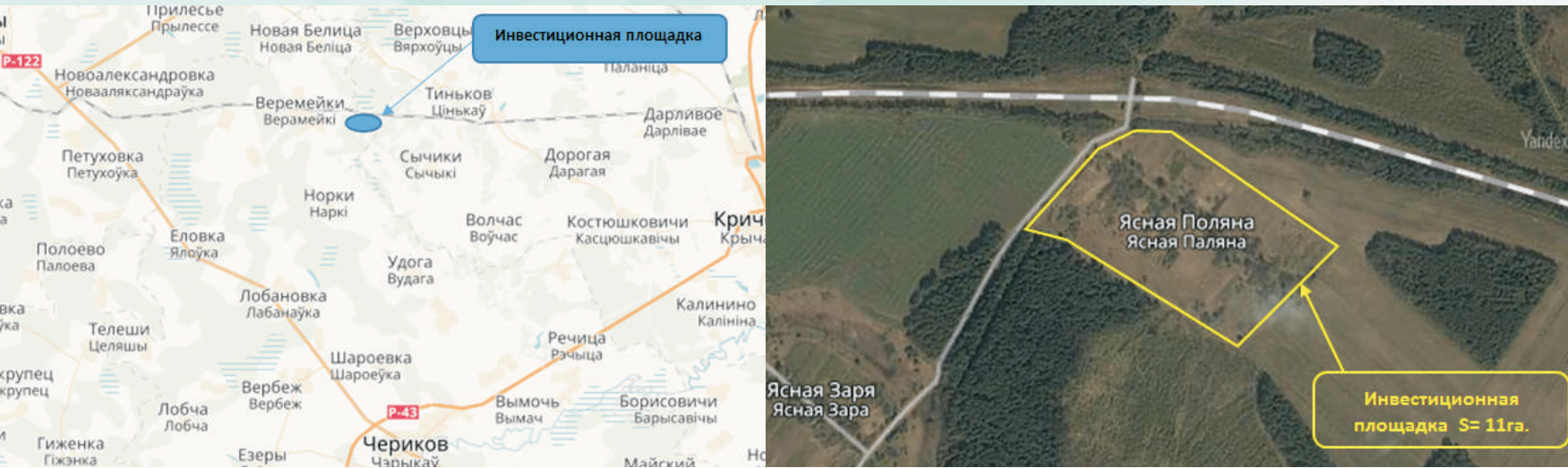
Суть инвестиционного проекта:

Проектом предусматривается организация производства по разработке и добыче трепелов месторождения «Стальное» в Хотимском районе Могилевской области

Организация производства по углубленной переработке продукции лесопиления в Чериковском районе

Адрес: Могилевская область Чериковский район, в 2,7 км. восточнее агрогородка Веремейки

Координаты: 53.760121, 31.324448



Характеристики:

- | | |
|---|--|
| Площадь: | - 11га |
| • Кадастровая стоимость за 1 кв.м. | - 0,01 |
| • Категория | - земли запаса района под древесно-кустарниковой растительностью |
| • Инженерная и транспортная инфраструктура: | |
| - водоснабжение | - 1,5 км. Водонапорная башня. |
| - водоотведение (канализация) | - нет |
| - электроснабжение | - трансформаторная подстанция 10кВт |
| - газоснабжение | - 2.6 км. ГРС «Веремейки» мощностью 26800 куб.м./час |
| - подъездные пути | - дорога с гравийным покрытием |
| - телефонизация | - в зоне действия сотовых операторов |



Условия вхождения инвестора:

Создание нового предприятия по переработке сырья и реализации готовой продукции на отечественном и зарубежных рынках.



Основные льготы и преференции:

- Предоставление земельного участка без аукциона;
- Освобождение от арендной платы и платы за право заключения договора аренды
- Освобождение от уплаты ввозных таможенных пошлин и НДС при ввозе технологического оборудования, комплектующих и запасных частей к нему для реализации инвестиционного проекта
- Освобождение от возмещения потерь сельскохозяйственного и лесохозяйственного производства, вызванных изъятием земель;
- Освобождение от уплаты государственной пошлины за выдачу иностранным гражданам и лицам без гражданства разрешений на право занятия трудовой деятельностью в Республике Беларусь;
- Освобождение от целевых сборов в местные бюджеты;
- Право на строительство инвестиционных объектов параллельно с выполнением проектных работ на последующие этапы.
- Коммерческие организации, находящиеся на территории средних, малых городских поселений, сельской местности и осуществляющие на данных территориях деятельность в течение 7 лет, освобождаются от:
 - налога на прибыль, полученной от реализации товаров (работ, услуг) собственного производства,
 - налога на недвижимость со стоимости капитальных строений (зданий, сооружений).
- Нанимателям и коммерческим организациям, зарегистрированным на территории юго-восточных районов Могилевской области с 1 июля 2015 года по 31 декабря 2020 года и в течение семи лет занимающихся здесь производством товаров (выполнением работ, оказанием услуг), предусмотрены льготы по обязательным страховым взносам по страхованию случаев достижения пенсионного возраста, инвалидности и потери кормильца (пенсионное страхование) в бюджет государственного внебюджетного Фонда социальной защиты населения. Такие страховые взносы устанавливаются в размере 24%.
- Финансирование расходов на создание инженерной и транспортной инфраструктуры, необходимой для реализации инвестиционных проектов в сельском хозяйстве и промышленности на территории юго-восточного региона Могилевской области организациями и индивидуальными предпринимателями, в период с 1 июля 2015 г. по 31 декабря 2020 г. осуществляется в размере 50 процентов за счет средств республиканского бюджета и 50 процентов - средств консолидированного бюджета Могилевской области.



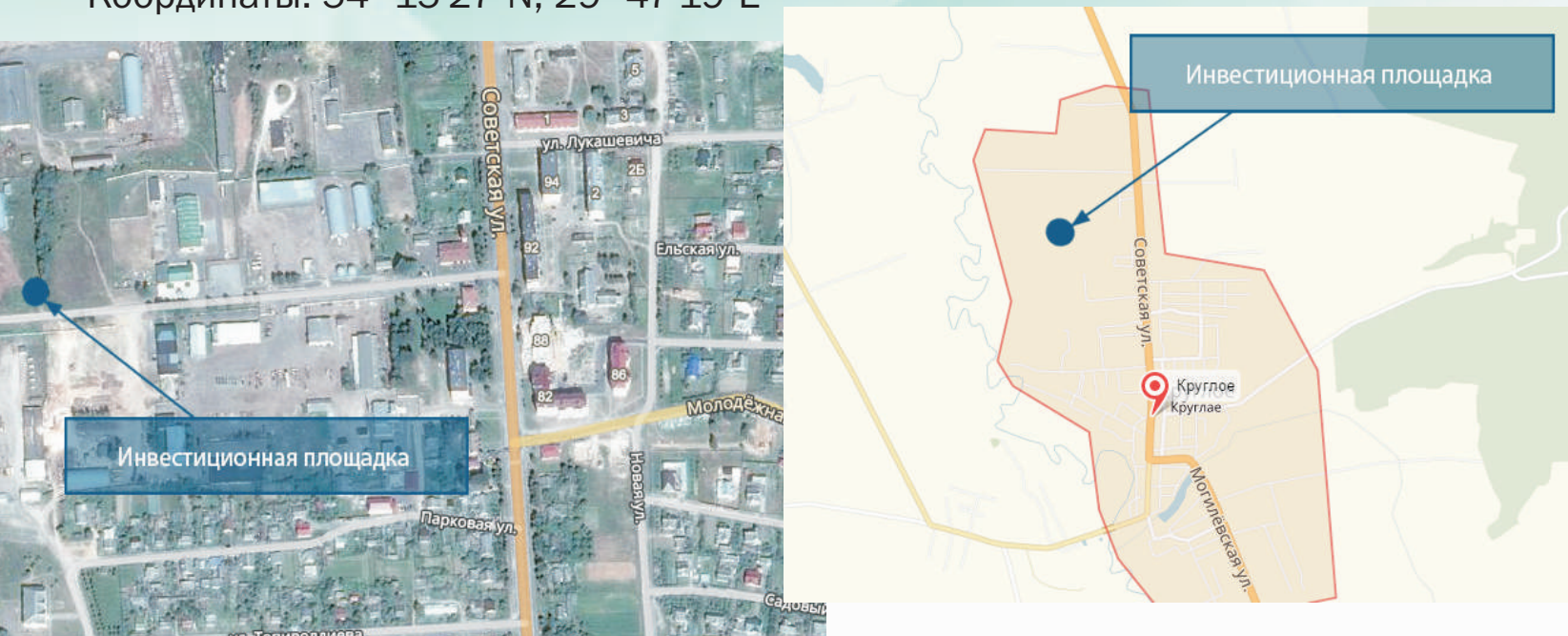
Описание проекта:

Проектом предполагается организация нового производства по углубленной переработке продукции лесопиления в Чериковском районе. Проект предполагает технические мероприятия по строительству и вводу в эксплуатацию новых цехов, в том числе и для изготовления высококачественных погонажных изделий. Предполагается организация вторичного использования производственных отходов – организация производства топливных пеллет. Предусматривается строительство сушильного хозяйства. На предприятии предполагается создание оптово-розничного склада-магазина для реализации как собственной продукции, так и других профильных товаров.

В рамках реализации проекта планируется построить административно-бытовой корпус, ввести в эксплуатацию инженерные сети, обустроить дороги, осуществить благоустройство территорий. Планируется оснащение производства современными брусующими, многопильными, торцующими и сортирующими станками, а также станками специального пиления, щеп дробильным комплексом, оснащение производства специальной и автомобильной техникой.

Организация производства продуктов шоковой заморозки овощей, грибов, ягод, фруктовых наполнителей и овощных полуфабрикатов в вакуумной упаковке в г. Круглое

Адрес: участок расположен в промышленной зоне, западнее территории предприятия ООО «Прайд-Юнион», по адресу: г. Круглое, ул. Советская, 83И
Координаты: 54° 15' 27" N, 29° 47' 19" E



Конкурентные преимущества проекта:

- Наличие местной сырьевой базы (лесом занято 30,1 % всей земельной площади Круглянского района, болота 3,8%);
- Отсутствие аналогичных производств на территории смежных районов;
- Наличие свободной от застройки площадки ориентировочной площадью 1га, пригодной для размещения производства;
- Наличие инженерных коммуникаций в непосредственной близости от площадки: на расстоянии около 50 м. расположены сети водоснабжения, электроснабжения газоснабжения, теплоснабжения



Условия вхождения инвестора:

Создание нового предприятия по переработке сырья и реализации готовой продукции на отечественном и зарубежных рынках.



Основные льготы и преференции:

- Предоставление земельного участка без аукциона;
- Освобождение от арендной платы и платы за право заключения договора аренды;
- Освобождение от уплаты ввозных таможенных пошлин и НДС при ввозе технологического оборудования, комплектующих и запасных частей к нему для реализации инвестиционного проекта;
- Освобождение от возмещения потерь сельскохозяйственного и лесохозяйственного производства, вызванных изъятием земель;
- Освобождение от уплаты государственной пошлины за выдачу иностранным гражданам и лицам без гражданства разрешений на право занятия трудовой деятельностью в Республике Беларусь;
- Освобождение от целевых сборов в местные бюджеты;
- Право на строительство инвестиционных объектов параллельно с выполнением проектных работ на последующие этапы.
- Коммерческие организации, находящиеся на территории средних, малых городских поселений, сельской местности и осуществляющие на данных территориях деятельность в течение 7 лет, освобождаются от:
 - налога на прибыль, полученной от реализации товаров (работ, услуг) собственного производства,
 - налога на недвижимость со стоимости капитальных строений (зданий, сооружений).



Описание проекта:

Проектом предусматривается строительство нового производства по шоковой заморозке овощей, грибов, ягод, фруктовых наполнителей и овощных полуфабрикатов мощностью до 1 тыс. тонн с овощехранилищем общей площадью около 2000 кв.м., а также организация сбора дикорастущих ягод и грибов, их заготовка, переработка и их дальнейшая оптовая реализация на экспорт в виде замороженных полуфабрикатов. Поставщиками предприятия будет являться местное население Круглянского, Бельничского, Толочинского районов, которые занимаются сбором дикорастущих ягод и грибов, а также выращиванием плодов и ягод на имеющихся в пользовании подсобных земельных участках. В перспективе возможно предоставление земельных участков для организации выращивания ягодных и овощных культур.