

**ПАСПОРТ  
инвестиционной площадки, Земельный участок**

Название площадки	<b>ЗЕМЕЛЬНЫЙ УЧАСТОК (бывший асфальто-бетонный завод)</b>
Местонахождение площадки (муниципальное образование, город, район)	<b>Мглинский район; г.Мглин</b>
Тип площадки*	<b>Производственная база бывшего асфальто-бетонного завода</b>

**Основные сведения о площадке**

Контактное лицо ( <i>должность, Ф.И.О.</i> )	<b>Глава администрации Мглинского района Резунов Александр Григорьевич</b>
Телефон (код города), e-mail контактного лица	<b>8(48339)2-13-45/2-10-69 mgladm@mail.ru</b>
Адрес места расположения площадки	<b>Брянская обл. г.Мглин, ул.Октябрьская, 170</b>
Площадь (кв. м или га)	<b>2,0</b>
Форма владения землей и зданиями ( <i>собственность, аренда, другая</i> )	<b>Гос.собственность - не разграничена</b>
Возможность расширения ( <i>да, нет</i> )	<b>Да</b>
Близлежащие производственные объекты ( <i>промышленные, сельскохозяйственные, иные</i> ) и расстояние до них ( <i>км</i> )	<b>0,5 Мглинский ДРСУч ОАО «Брянскавтодор»</b>
Расстояние до ближайших жилых домов ( <i>км</i> )	<b>0,5</b>
Наличие ограждений ( <i>есть, нет</i> )	<b>нет</b>
**Категория земель и вид разрешенного использования	<b>Земли населенных пунктов для производственной деятельности</b>
Предлагаемая форма владения (в собственность, в аренду и др.)	<b>Аренда</b>
Участие инвестора (прямые инвестиции, косвенные инвестиции и др.)	<b>Прямые инвестиции</b>
Кадастровый номер	<b>32:16:0371404</b>

**Удаленность (в км) участка от:**

центра субъекта федерации, в котором находится площадка	<b>140</b>
близлежащего центра другого субъекта федерации	<b>265</b>
центра муниципального образования, в котором находится площадка ( <i>название</i> )	<b>4,0 Мглинский район</b>
близлежащего города ( <i>название</i> )	<b>4,0 г.Мглин</b>
автомагистрали	<b>0,5</b>
железной дороги ( <i>название станции</i> )	<b>26 Унеча</b>
аэропорта ( <i>название</i> )	<b>125 Брянск</b>

**Основные параметры зданий и сооружений, расположенных на площадке**

Наименование здания,	Площадь, м2	Этажность	Высота этажа	Строительный материал	Состояние, степень	Возможность расширения
----------------------	-------------	-----------	--------------	-----------------------	--------------------	------------------------

сооружения				конструкций	износа, %	
<b>Лабораторный корпус</b>	<b>140</b>	<b>1</b>	<b>2,8</b>	<b>бетон</b>	<b>25</b>	<b>да</b>

### Собственные транспортные коммуникации

Тип коммуникаций	Наличие (есть, нет)
Автомоби́ледорога	<b>Есть</b>
Ж/д. ветка	<b>Нет</b>
Почта/телекоммуникации	<b>Есть</b>

### Характеристика инфраструктуры

Вид инфраструктуры	Ед. измерения	Мощность	Описание (если нет, то на каком расстоянии находится ближайшая сеть)
Газ	м <sup>3</sup> /час		<b>Нет 0,1 км.</b>
Отопление	Гкал/час		<b>Нет</b>
Пар	Бар		<b>Нет</b>
Электроэнергия	Квт		<b>Нет 0,1 км.</b>
Водоснабжение	куб. м/год		<b>Нет 0,2 км.</b>
Канализация	куб. м/год		<b>Нет</b>
Очистные сооружения	куб. м/год		<b>Нет</b>

### Дополнительная информация о площадке

Данный объект на площадке не зарегистрирован

### Предложения по использованию площадки

Площадка для строительства производственных объектов

Приложения (в электронном виде)

Фотографии площадки и объекты недвижимости

Схема расположения площадки на карте Мглинского района (ситуационный план застройки г.Мглин)

Карта - схема Росреестра

\*Типы площадок:

Модуль с прилегающими бытовыми помещениями.

Свободные земли.

Территория незавершенного строительства.

Складское помещение.

Производственная база.

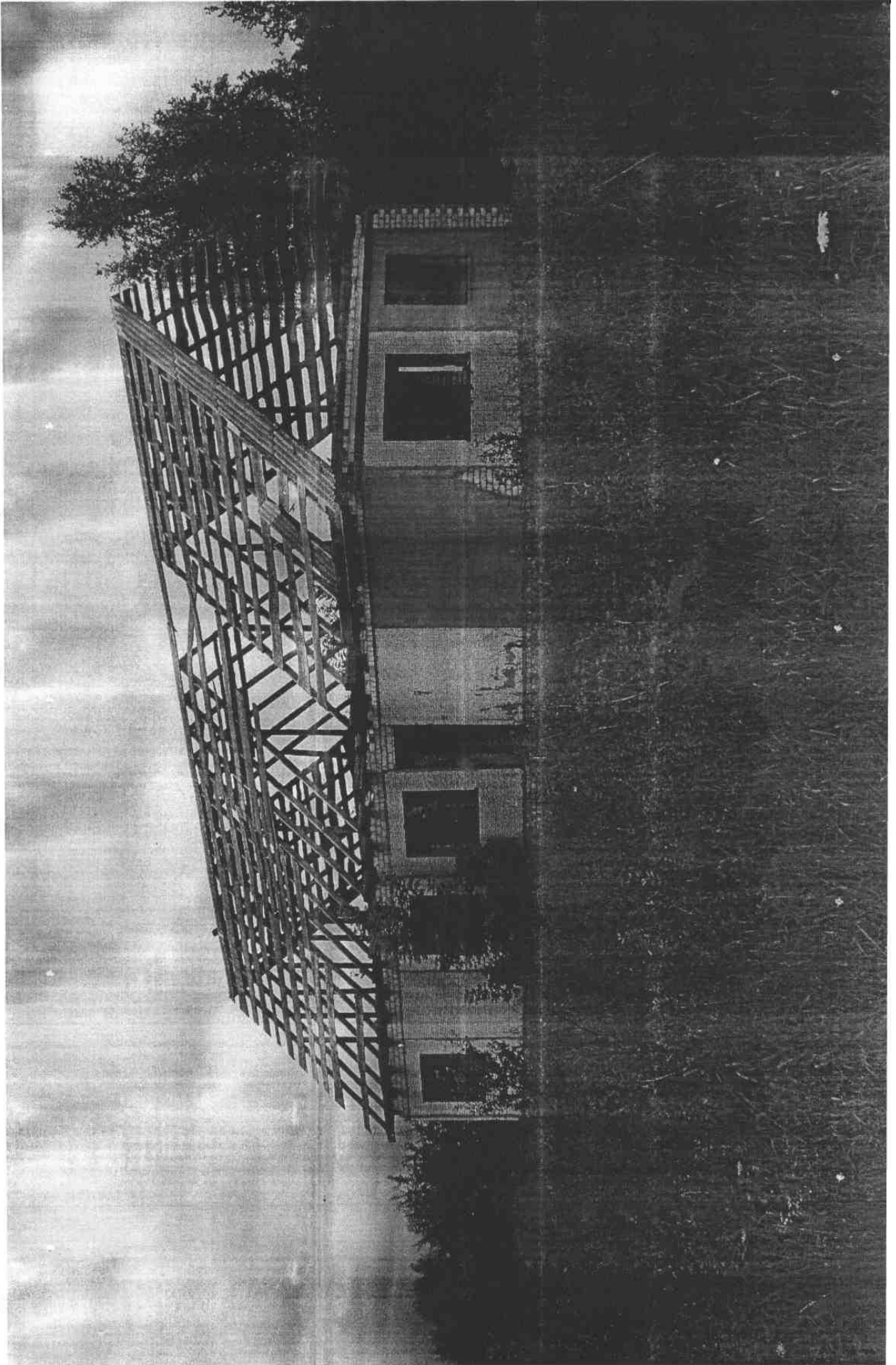
Здание предприятия (указать).

Предприятие целиком (название).

Иное.

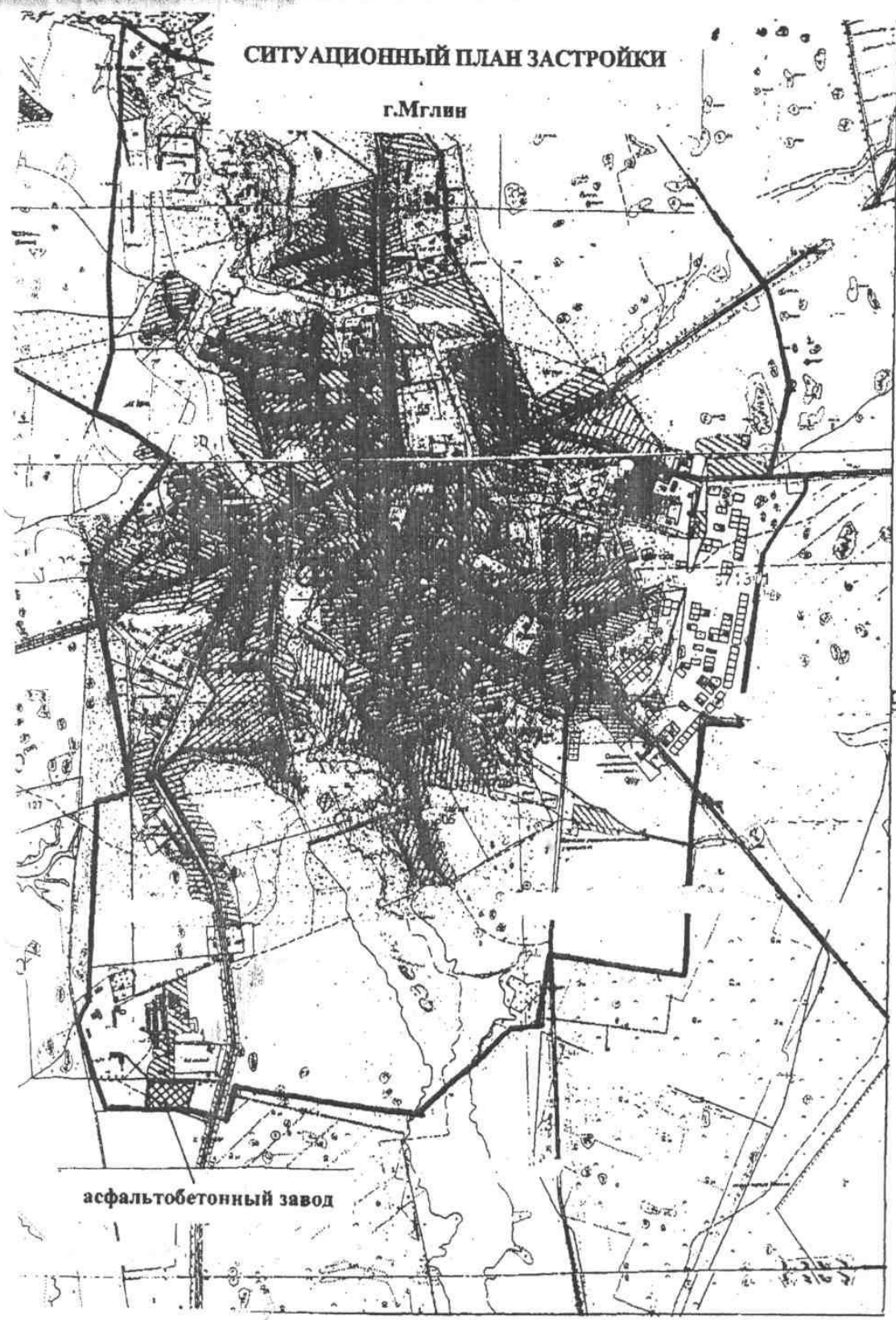
**\*\* Категория земель**

- земли сельскохозяйственного назначения;
- земли населенных пунктов (поселений);
- земли промышленности, энергетики, транспорта, связи, радиовещания, телевидения, информатики, земли для обеспечения космической деятельности, земли обороны, безопасности и земли иного специального значения;
- земли особо охраняемых территорий и объектов;
- земли лесного фонда;
- земли водного фонда;
- земли запаса;
- земельные участки, для которых категория земель не установлена.



СИТУАЦИОННЫЙ ПЛАН ЗАСТРОЙКИ

г. Мглин



асфальтобетонный завод

г. Млин, ул. Октябрьская, 140



**ПАСПОРТ  
инвестиционной площадки, Земельный участок**

Название площадки	<b>ЗЕМЕЛЬНЫЙ УЧАСТОК для реализации инвестиционного проекта «Строительство многоквартирного жилого дома в г.Мглине»</b>
Местонахождение площадки (муниципальное образование, город, район)	<b>Мглинский район; г.Мглин</b>
Тип площадки*	<b>Свободные земли</b>

**Основные сведения о площадке**

Контактное лицо ( <i>должность, Ф.И.О.</i> )	<b>Глава администрации Мглинского района Резунов Александр Григорьевич</b>
Телефон (код города), e-mail контактного лица	<b>8(48339)2-13-45/2-10-69 mgladm@mail.ru</b>
Адрес места расположения площадки	<b>Брянская обл. г.Мглин, ул. Ленина, д.48 А</b>
Площадь (кв. м или га)	<b>0,30</b>
Форма владения землей и зданиями ( <i>собственность, аренда, другая</i> )	<b>Гос. собственность - не разграничена</b>
Возможность расширения ( <i>да, нет</i> )	<b>Нет</b>
Близлежащие производственные объекты ( <i>промышленные, сельскохозяйственные, иные</i> ) и расстояние до них ( <i>км</i> )	<b>1,5 ООО «Мглинский крахмал» 0,5 ГБУЗ «Мглинская ЦРБ»</b>
Расстояние до ближайших жилых домов ( <i>км</i> )	<b>0,03</b>
Наличие ограждений ( <i>есть, нет</i> )	<b>Нет</b>
**Категория земель и вид разрешенного использования	<b>Земли населенных пунктов для жилой застройки</b>
Предлагаемая форма владения (в собственность, в аренду и др.)	<b>Аренда</b>
Участие инвестора (прямые инвестиции, косвенные инвестиции и др.)	<b>Прямые инвестиции</b>
Кадастровый номер	<b>32:16:0370502:30</b>

**Удаленность (в км) участка от:**

центра субъекта федерации, в котором находится площадка	<b>135</b>
близлежащего центра другого субъекта федерации	<b>260</b>
центра муниципального образования, в котором находится площадка ( <i>название</i> )	<b>0,5 г.Мглинский район</b>
близлежащего города ( <i>название</i> )	<b>0,5 г.Мглин</b>
автомагистрали	<b>0,3</b>
железной дороги ( <i>название станции</i> )	<b>30 (Унеча)</b>
аэропорта ( <i>название</i> )	<b>120 Брянск</b>

**Основные параметры зданий и сооружений, расположенных на площадке**

Наименование здания, сооружения	Площадь, м <sup>2</sup>	Этажность	Высота этажа	Строительный материал конструкций	Состояние, степень износа, %	Возможность расширения
-	-	-	-	-	-	-

#### Собственные транспортные коммуникации

Тип коммуникаций	Наличие (есть, нет)
Автодорога	<b>Есть</b>
Ж/д. ветка	<b>Нет</b>
Почта/телекоммуникации	<b>Есть</b>

#### Характеристика инфраструктуры

Вид инфраструктуры	Ед. измерения	Мощность	Описание (если нет, то на каком расстоянии находится ближайшая сеть)
Газ	м <sup>3</sup> /час		<b>Нет 0,5 км</b>
Отопление	Гкал/час		<b>Нет</b>
Пар	Бар		<b>Нет</b>
Электроэнергия	Квт		<b>Нет 0,1 км</b>
Водоснабжение	куб. м/год		<b>Нет 0,2 км</b>
Канализация	куб. м/год		<b>Нет</b>
Очистные сооружения	куб. м/год		<b>Нет</b>

#### Дополнительная информация

Данный объект на площадке отсутствует.

#### Предложения по использованию площадки

Площадка для строительства многоквартирного жилого дома в г.Мглине

#### Приложения (в электронном виде)

Схема расположения площадки на карте Мглинского района (ситуационный план, г.Мглин);  
Карта-схема Росреестра

\*Типы площадок:

модуль с прилегающими бытовыми помещениями;  
свободные земли;  
территория незавершённого строительства;  
складское помещение;  
производственная база;  
здание предприятия (указать);  
предприятие целиком (название);  
иное.



**\*\* Категория земель**

- земли сельскохозяйственного назначения;
- земли населенных пунктов (поселений);
- земли промышленности, энергетики, транспорта, связи, радиовещания, телевидения, информатики, земли для обеспечения космической деятельности, земли обороны, безопасности и земли иного специального значения;
- земли особо охраняемых территорий и объектов;
- земли лесного фонда;
- земли водного фонда;
- земли запаса;
- земельные участки, для которых категория земель не установлена.



г. Москва ул. Давыдова



(http://rosreestr.ru)

**ПАСПОРТ  
инвестиционной площадки, Земельный участок**

Название площадки	<b>Земельный участок (Территория бывшего предприятия «Заготовительная контора»)</b>
Местонахождение площадки (муниципальное образование, город, район)	<b>Мглинский район; г.Мглин</b>
Тип площадки*	<b>Производственная база предприятия «Заготовительная контора»</b>

**Основные сведения о площадке**

Контактное лицо ( <i>должность, Ф.И.О.</i> )	<b>Глава администрации Мглинского района Резунов Александр Григорьевич</b>
Телефон (код города), e-mail контактного лица	<b>8(48339)2-13-45/2-10-69 mgladm@mail.ru</b>
Адрес места расположения площадки	<b>Брянская обл., Мглинский район, г.Мглин, ул. Октябрьская, д. 128</b>
Площадь (кв. м или га)	<b>0,54 га</b>
Форма владения землей и зданиями ( <i>собственность, аренда, другая</i> )	<b>Земельный участок – Гос. собственность – не разграничена</b>
Возможность расширения ( <i>да, нет</i> )	<b>Да</b>
Близлежащие производственные объекты ( <i>промышленные, сельскохозяйственные, иные</i> ) и расстояние до них ( <i>км</i> )	<b>ООО «Лесострой» - 0,2</b>
Расстояние до ближайших жилых домов ( <i>км</i> )	<b>0,5</b>
Наличие ограждений ( <i>есть, нет</i> )	<b>Да</b>
**Категория земель и вид разрешенного использования	<b>Земли населенных пунктов для производственной деятельности</b>
Предлагаемая форма владения (в собственность, в аренду и др.)	<b>Аренда</b>
Участие инвестора (прямые инвестиции, косвенные инвестиции и др.)	<b>Прямые инвестиции</b>
Кадастровый номер	<b>32:16:0371402</b>

**Удаленность (в км) участка от:**

центра субъекта федерации, в котором находится площадка	<b>135</b>
близлежащего центра другого субъекта федерации	<b>255</b>
центра муниципального образования, в котором находится площадка ( <i>название</i> )	<b>1,5 Мглинский район</b>
близлежащего города ( <i>название</i> )	<b>1,5 г. Мглин</b>
автомагистрали	<b>0,5</b>
железной дороги ( <i>название станции</i> )	<b>29,0 Унеча</b>
аэропорта ( <i>название</i> )	<b>115 Брянск</b>

**Основные параметры зданий и сооружений, расположенных на площадке**

Наименование здания, сооружения	Площадь, м <sup>2</sup>	Этажность	Высота этажа	Строительный материал конструкций	Состояние, степень износа, %	Возможность расширения

Административно-производственное здание	-	-	-	-	-	-

### Собственные транспортные коммуникации

Тип коммуникаций	Наличие (есть, нет)
Автомоби́льная доро́га	<b>Есть</b>
Ж/д. ветка	<b>Нет</b>
Почта/телекоммуникации	<b>Есть</b>

### Характеристика инфраструктуры

Вид инфраструктуры	Ед. измерения	Мощность	Описание (если нет, то на каком расстоянии находится ближайшая сеть)
Газ	м <sup>3</sup> /час		<b>Нет 0,2 км 0,3 км магистральный газопровод</b>
Отопление	Гкал/час		<b>Нет</b>
Пар	Бар		<b>Нет</b>
Электроэнергия	Квт/год		<b>Нет 0,1 км</b>
Водоснабжение	куб. м/год		<b>Нет 0,1 км</b>
Канализация	куб. м/год		<b>Нет</b>
Очистные сооружения	куб. м/год		<b>Нет</b>

### Дополнительная информация о площадке

Площадка расположена в промышленной зоне г.Мглин, удобное месторасположение. Свободная инвестиционная площадка для производственной деятельности.

### Предложения по использованию площадки

Площадка для строительства (реконструкции) производственного объекта

### Приложения (в электронном виде):

Фотографии площадки, подъездов, коммуникаций и объектов недвижимости (здания, сооружения);

схема расположения площадки на карте Мглинского района (ситуационный план, г.Мглин);

Карта – схема Росреестра

\*Типы площадок:

модуль с прилегающими бытовыми помещениями;

свободные земли;

территория незавершённого строительства;

складское помещение;

производственная база;

здание предприятия (указать);

предприятие целиком (название);

иное.

\*\* Категория земель

- земли сельскохозяйственного назначения;

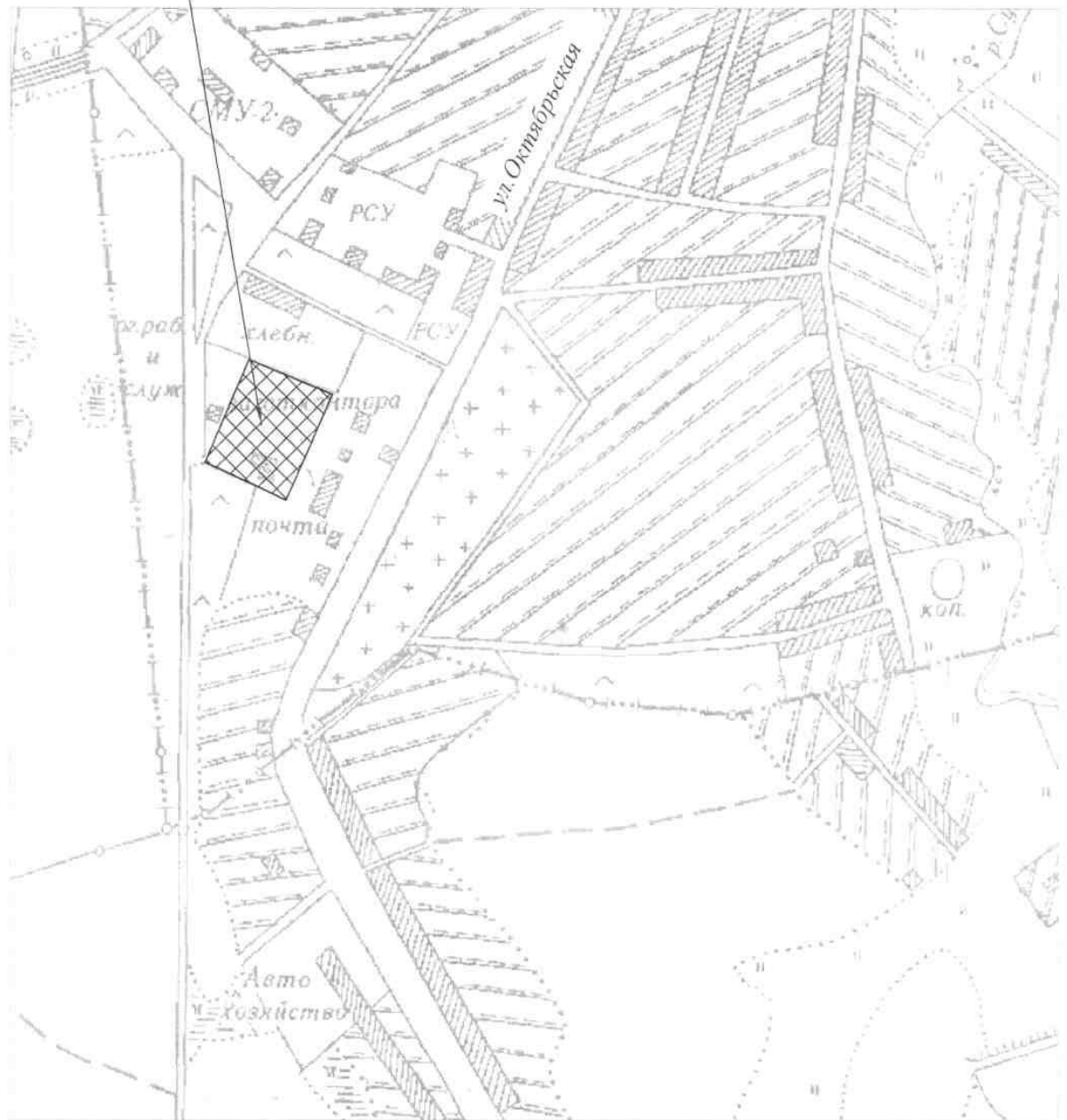
- земли населенных пунктов (поселений);

- земли промышленности, энергетики, транспорта, связи, радиовещания, телевидения, информатики, земли для обеспечения космической деятельности, земли обороны, безопасности и земли иного специального значения;
- земли особо охраняемых территорий и объектов;
- земли лесного фонда;
- земли водного фонда;
- земли запаса;
- земельные участки, для которых категория земель не установлена.

# СИТУАЦИОННЫЙ ПЛАН

Брянская область, г.Мелен, ул.Октябрьская, д.128

Инвестиционная  
площадка







**ПАСПОРТ  
инвестиционной площадки, Земельный участок**

Название площадки	<b>Земельный участок (Территория бывшего автотранспортного предприятия)</b>
Местонахождение площадки (муниципальное образование, город, район)	<b>Мглинский район; г.Мглин</b>
Тип площадки*	<b>Производственная база ОАО «Мглинское АТП»</b>

**Основные сведения о площадке**

Контактное лицо ( <i>должность, Ф.И.О.</i> )	<b>Глава администрации Мглинского района Резунов Александр Григорьевич</b>
Телефон (код города), e-mail контактного лица	<b>8(48339)2-13-45/2-10-69 mgladm@mail.ru</b>
Адрес места расположения площадки	<b>Брянская обл., Мглинский район, г.Мглин, ул. Октябрьская, д. 148</b>
Площадь (кв. м или га)	<b>1,2078 га</b>
Форма владения землей и зданиями ( <i>собственность, аренда, другая</i> )	<b>Земельный участок – Здания – Аренда</b>
Возможность расширения ( <i>да, нет</i> )	<b>Да</b>
Близлежащие производственные объекты ( <i>промышленные, сельскохозяйственные, иные</i> ) и расстояние до них ( <i>км</i> )	<b>ООО «Лесострой» - 0,6</b>
Расстояние до ближайших жилых домов ( <i>км</i> )	<b>0,3</b>
Наличие ограждений ( <i>есть, нет</i> )	<b>Да</b>
**Категория земель и вид разрешенного использования	<b>Земли населенных пунктов для производственной деятельности</b>
Предлагаемая форма владения (в собственность, в аренду и др.)	<b>Аренда</b>
Участие инвестора (прямые инвестиции, косвенные инвестиции и др.)	<b>Прямые инвестиции</b>
Кадастровый номер	<b>32:16:0371403</b>

**Удаленность (в км) участка от:**

центра субъекта федерации, в котором находится площадка	<b>135</b>
близлежащего центра другого субъекта федерации	<b>255</b>
центра муниципального образования, в котором находится площадка ( <i>название</i> )	<b>1,0 Мглинский район</b>
близлежащего города ( <i>название</i> )	<b>1,0 г. Мглин</b>
автомагистрали	<b>0,01</b>
железной дороги ( <i>название станции</i> )	<b>30,0 Унеча</b>
аэропорта ( <i>название</i> )	<b>115 Брянск</b>

**Основные параметры зданий и сооружений, расположенных на площадке**

Наименование здания, сооружения	Площадь, м <sup>2</sup>	Этажность	Высота этажа	Строительный материал конструкций	Состояние, степень износа, %	Возможность расширения
Административно-производственное	900	1	4,0	ж/б конструкции	80	Есть

здание						
--------	--	--	--	--	--	--

### Собственные транспортные коммуникации

Тип коммуникаций	Наличие (есть, нет)
Автодорога	<b>Есть</b>
Ж/д. ветка	<b>Нет</b>
Почта/телекоммуникации	<b>Есть</b>

### Характеристика инфраструктуры

Вид инфраструктуры	Ед. измерения	Мощность	Описание (если нет, то на каком расстоянии находится ближайшая сеть)
Газ	м3/час		<b>Нет 0,5 км</b>
Отопление	Гкал/час		<b>Нет</b>
Пар	Бар		<b>Нет</b>
Электроэнергия	Квт/год	2160000	<b>Есть трансформатор 250 КВА/ч</b>
Водоснабжение	куб. м/год		<b>Нет 0,1 км</b>
Канализация	куб. м/год		<b>Нет</b>
Очистные сооружения	куб. м/год		<b>Нет</b>

### Дополнительная информация о площадке

Площадка расположена в промышленной зоне г.Мглин, удобное месторасположение, имеются коммуникации. На площадке существует данный объект. Свободная инвестиционная площадка для производственной деятельности.

Тип инвестиционной площадки, создаваемый на основе ранее существующей площадки, обеспеченной строениями, сооружениями и инфраструктурой, в отношении которых проводится реконструкция и (или) капитальный ремонт.

Данный объект не эксплуатируется в течение – 3-х лет, находится в процедуре банкротства.

### Предложения по использованию площадки

Расконсервирование и запуск производственных мощностей.

Площадка для строительства (реконструкции) производственного объекта

### Приложения (в электронном виде):

Фотографии площадки, подъездов, коммуникаций и объектов недвижимости (здания, сооружения);  
схема расположения площадки на карте Мглинского района (ситуационный план, г.Мглин);

Карта-схема Росреестра

\*Типы площадок:

модуль с прилегающими бытовыми помещениями;

свободные земли;

территория незавершённого строительства;

складское помещение;

производственная база;

здание предприятия (указать);

предприятие целиком (название);

иное.

\*\* Категория земель

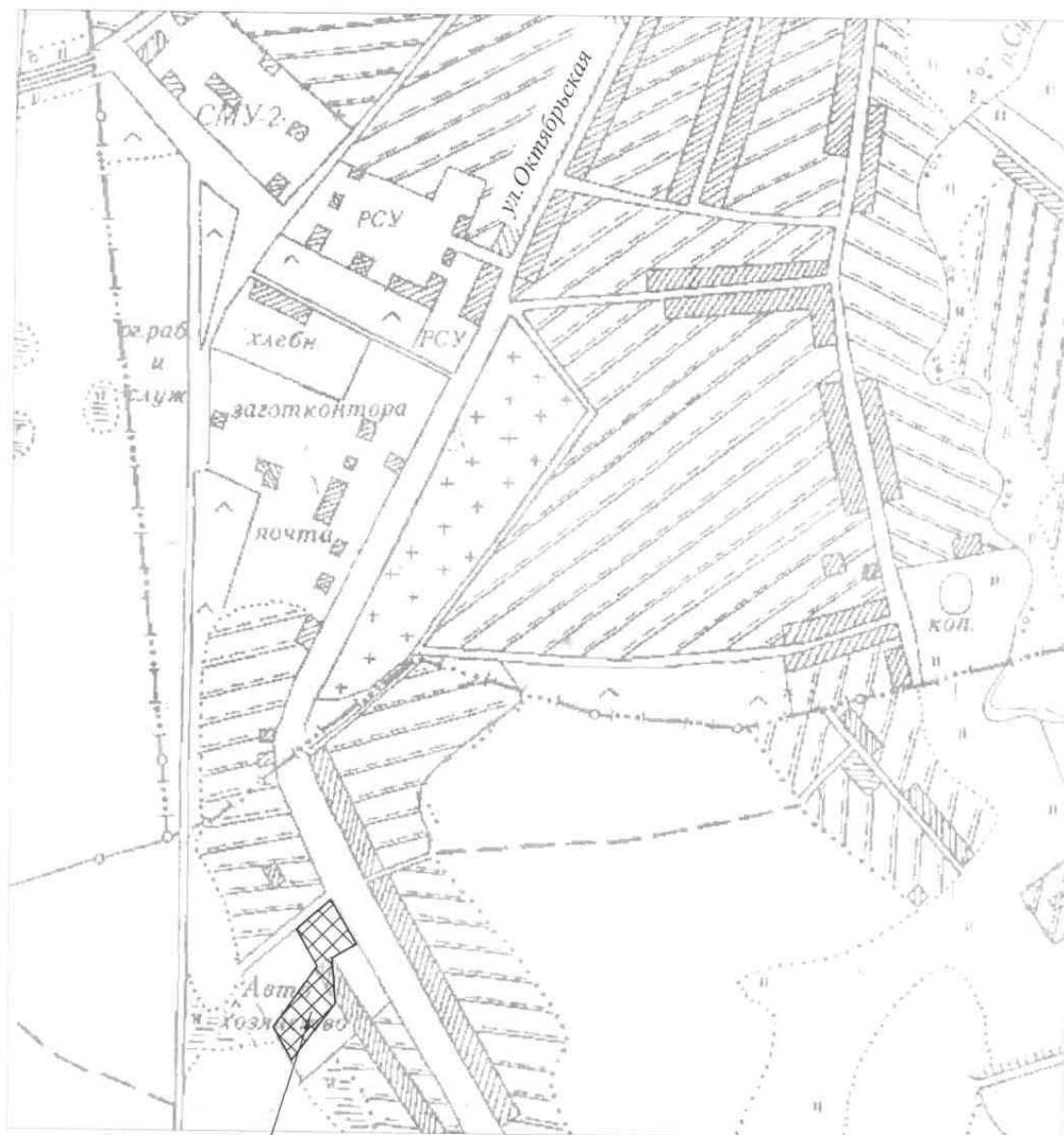
- земли сельскохозяйственного назначения;

- земли населенных пунктов (поселений);

- земли промышленности, энергетики, транспорта, связи, радиовещания, телевидения, информатики, земли для обеспечения космической деятельности, земли обороны, безопасности и земли иного специального значения;
- земли особо охраняемых территорий и объектов;
- земли лесного фонда;
- земли водного фонда;
- земли запаса;
- земельные участки, для которых категория земель не установлена.

# СИТУАЦИОННЫЙ ПЛАН

Брянская область, г. Мглин, ул. Октябрьская, д. 148



Инвестиционная  
площадка

г. Ижевск, А.И.И.



(<http://rosreestr.ru>)

60m

**ПАСПОРТ  
инвестиционной площадки, Земельный участок**

Название площадки	<b>ЗЕМЕЛЬНЫЙ УЧАСТОК для реализации инвестиционного проекта «Строительство многоквартирного жилого дома в г.Мглине»</b>
Местонахождение площадки (муниципальное образование, город, район)	<b>Мглинский район; г.Мглин</b>
Тип площадки*	<b>Свободные земли</b>

**Основные сведения о площадке**

Контактное лицо ( <i>должность, Ф.И.О.</i> )	<b>Глава администрации Мглинского района Резунов Александр Григорьевич</b>
Телефон (код города), e-mail контактного лица	<b>8(48339)2-13-45/2-10-69 mgladm@mail.ru</b>
Адрес места расположения площадки	<b>Брянская обл., г.Мглин, ул. Ленина, д.48 Б</b>
Площадь (кв. м или га)	
Форма владения землей и зданиями ( <i>собственность, аренда, другая</i> )	<b>Гос.собственность – не разграничена</b>
Возможность расширения ( <i>да, нет</i> )	<b>Нет</b>
Близлежащие производственные объекты ( <i>промышленные, сельскохозяйственные, иные</i> ) и расстояние до них ( <i>км</i> )	<b>1,5 ООО «Мглинский крахмал» 0,5 ГБУЗ «Мглинская ЦРБ»</b>
Расстояние до ближайших жилых домов ( <i>км</i> )	<b>0,3</b>
Наличие ограждений ( <i>есть, нет</i> )	<b>Нет</b>
**Категория земель и вид разрешенного использования	<b>Земли населенных пунктов для объектов жилой застройки</b>
Предлагаемая форма владения (в собственность, в аренду и др.)	<b>Аренда</b>
Участие инвестора (прямые инвестиции, косвенные инвестиции и др.)	<b>Прямые инвестиции</b>
Кадастровый номер	<b>32:16:0370502</b>

**Удаленность (в км) участка от:**

центра субъекта федерации, в котором находится площадка	<b>135</b>
близлежащего центра другого субъекта федерации	<b>260</b>
центра муниципального образования, в котором находится площадка ( <i>название</i> )	<b>0,5 Мглинский район</b>
близлежащего города ( <i>название</i> )	<b>0,5 г.Мглин</b>
автомагистрали	<b>0,3</b>
железной дороги ( <i>название станции</i> )	<b>30 (Унеча)</b>
аэропорта ( <i>название</i> )	<b>120 Брянск</b>

### Основные параметры зданий и сооружений, расположенных на площадке

Наименование здания, сооружения	Площадь, м2	Этажность	Высота этажа	Строительный материал конструкций	Состояние, степень износа, %	Возможность расширения
-	-	-	-	-	-	-

### Собственные транспортные коммуникации

Тип коммуникаций	Наличие (есть, нет)
Автомобильная дорога	<b>Есть</b>
Ж/д. ветка	<b>Нет</b>
Почта/телекоммуникации	<b>Есть</b>

### Характеристика инфраструктуры

Вид инфраструктуры	Ед. измерения	Мощность	Описание (если нет, то на каком расстоянии находится ближайшая сеть)
Газ	м3/час		<b>Нет 0,5 км.</b>
Отопление	Гкал/час		<b>Нет</b>
Пар	Бар		<b>Нет</b>
Электроэнергия	Квт		<b>Нет 0,1 км.</b>
Водоснабжение	куб. м/год		<b>Нет 0,2 км</b>
Канализация	куб. м/год		<b>Нет</b>
Очистные сооружения	куб. м/год		<b>Нет</b>

### Дополнительная информация

Данный объект на площадке отсутствует.

### Предложения по использованию площадки

Площадка для строительства многоквартирного жилого дома в г.Мглине

### Приложения (в электронном виде)

Схема расположения площадки на карте Мглинского района (ситуационный план застройки г.Мглин);

Карта-схема Росреестра

\*Типы площадок:

модуль с прилегающими бытовыми помещениями;

свободные земли;

территория незавершенного строительства;

складское помещение;

производственная база;

здание предприятия (указать);

предприятие целиком (название);

иное.

**\*\* Категория земель**

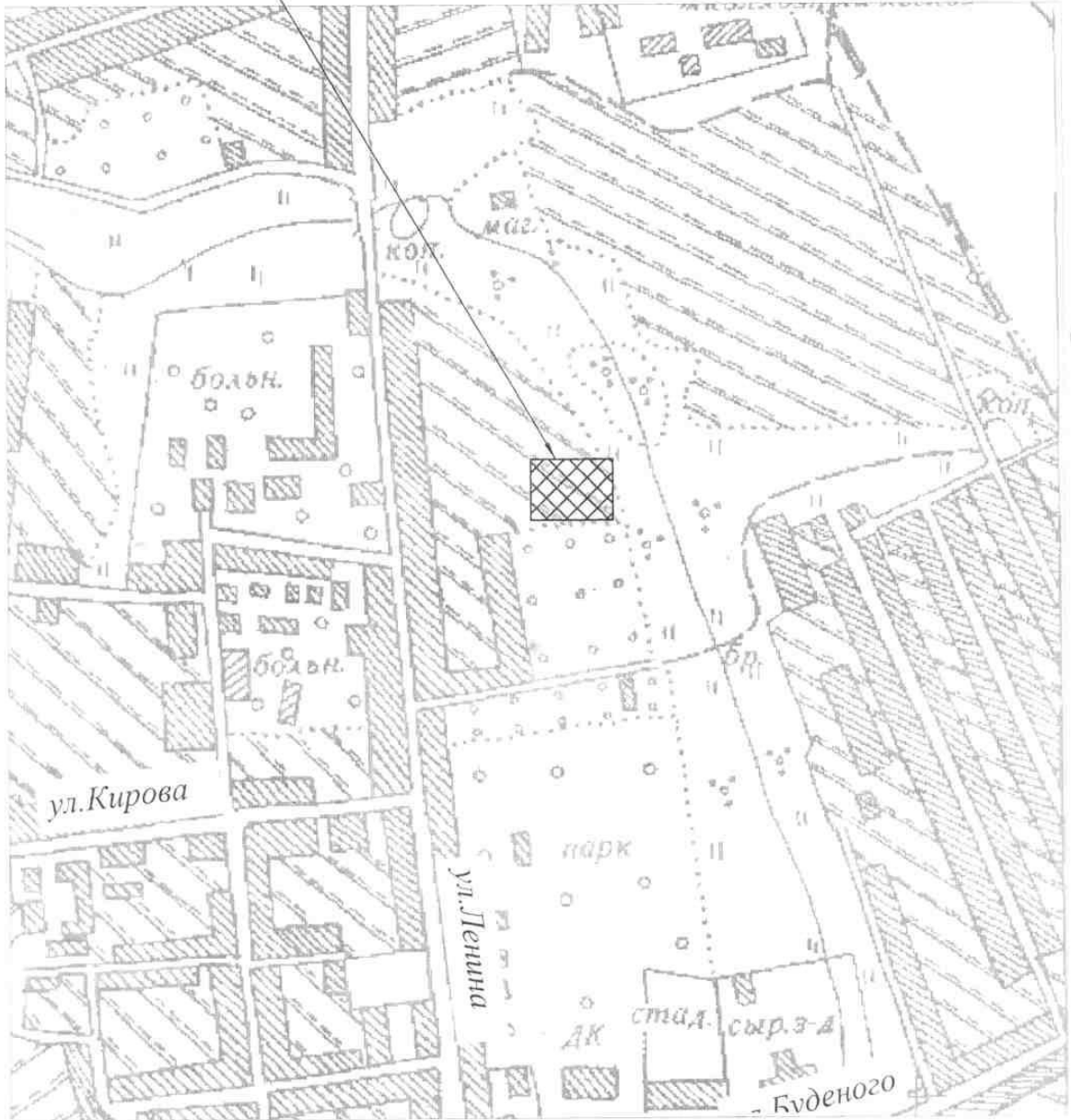
- земли сельскохозяйственного назначения;
- земли населенных пунктов (поселений);
- земли промышленности, энергетики, транспорта, связи, радиовещания, телевидения, информатики, земли для обеспечения космической деятельности, земли обороны, безопасности и земли иного специального значения;
- земли особо охраняемых территорий и объектов;
- земли лесного фонда;
- земли водного фонда;
- земли запаса;
- земельные участки, для которых категория земель не установлена.



# СИТУАЦИОННЫЙ ПЛАН

Брянская область, г. Мглин, ул. Ленина, д. 48Б

Инвестиционная  
площадка



ул. Менина



**ПАСПОРТ  
инвестиционной площадки, Земельный участок**

Название площадки	<b>ЗЕМЕЛЬНЫЙ УЧАСТОК (бывшее МУП «МТС Мглинская»)</b>
Местонахождение площадки (муниципальное образование, город, район)	<b>Мглинский район; г.Мглин</b>
Тип площадки*	<b>Производственная база бывшего МУП «МТС Мглинская»</b>

**Основные сведения о площадке**

Контактное лицо ( <i>должность, Ф.И.О.</i> )	<b>Глава администрации Мглинского района Резунов Александр Григорьевич</b>
Телефон (код города), e-mail контактного лица	<b>8(48339)2-13-45/2-10-69 mgladm@mail.ru</b>
Адрес места расположения площадки	<b>Брянская обл. г.Мглин, ул.Октябрьская, 168</b>
Площадь (кв. м или га)	<b>0,9145</b>
Форма владения землей и зданиями ( <i>собственность, аренда, другая</i> )	<b>Гос.собственность - не разграничена</b>
Возможность расширения ( <i>да, нет</i> )	<b>Да</b>
Близлежащие производственные объекты ( <i>промышленные, сельскохозяйственные, иные</i> ) и расстояние до них ( <i>км</i> )	<b>0,1 Мглинский ДРСУч ОАО «Брянскавтодор»</b>
Расстояние до ближайших жилых домов ( <i>км</i> )	<b>0,5</b>
Наличие ограждений ( <i>есть, нет</i> )	<b>да</b>
**Категория земель и вид разрешенного использования	<b>Земли населенных пунктов для производственной деятельности</b>
Предлагаемая форма владения (в собственность, в аренду и др.)	<b>Аренда</b>
Участие инвестора (прямые инвестиции, косвенные инвестиции и др.)	<b>Прямые инвестиции</b>
Кадастровый номер	<b>32:16:037:1404:263</b>

**Удаленность (в км) участка от:**

центра субъекта федерации, в котором находится площадка	<b>140</b>
близлежащего центра другого субъекта федерации	<b>265</b>
центра муниципального образования, в котором находится площадка ( <i>название</i> )	<b>4,0 Мглинский район</b>
близлежащего города ( <i>название</i> )	<b>4,0 г.Мглин</b>
автомагистрали	<b>0,05</b>
железной дороги ( <i>название станции</i> )	<b>26 Унеча</b>
аэропорта ( <i>название</i> )	<b>125 Брянск</b>

**Основные параметры зданий и сооружений, расположенных на площадке**

Наименование здания,	Площадь, м2	Этажность	Высота этажа	Строительный материал	Состояние, степень	Возможность
----------------------	-------------	-----------	--------------	-----------------------	--------------------	-------------

сооружения				конструкций	износа, %	расширения
<b>Гараж</b>	<b>1218</b>	<b>1</b>	<b>7</b>	<b>ж/б</b>	<b>35</b>	<b>да</b>

### Собственные транспортные коммуникации

Тип коммуникаций	Наличие (есть, нет)
Автомоби́ледорога	<b>Есть</b>
Ж/д. ветка	<b>Нет</b>
Почта/телекоммуникации	<b>Есть</b>

### Характеристика инфраструктуры

Вид инфраструктуры	Ед. измерения	Мощность	Описание (если нет, то на каком расстоянии находится ближайшая сеть)
Газ	м <sup>3</sup> /час		<b>Нет 0,1 км.</b>
Отопление	Гкал/час		<b>Нет</b>
Пар	Бар		<b>Нет</b>
Электроэнергия	Квт		<b>Нет 0,1 км.</b>
Водоснабжение	куб. м/год		<b>Нет 0,2 км.</b>
Канализация	куб. м/год		<b>Нет</b>
Очистные сооружения	куб. м/год		<b>Нет</b>

### Дополнительная информация о площадке

Данный объект на площадке не зарегистрирован

### Предложения по использованию площадки

Площадка для строительства производственных объектов

Приложения (в электронном виде)

Фотографии площадки и объекты недвижимости

Схема расположения площадки на карте Мглинского района (ситуационный план застройки г.Мглин)

Карта - схема Росреестра

\*Типы площадок:

Модуль с прилегающими бытовыми помещениями.

Свободные земли.

Территория незавершенного строительства.

Складское помещение.

Производственная база.

Здание предприятия (указать).  
Предприятие целиком (название).  
Иное.

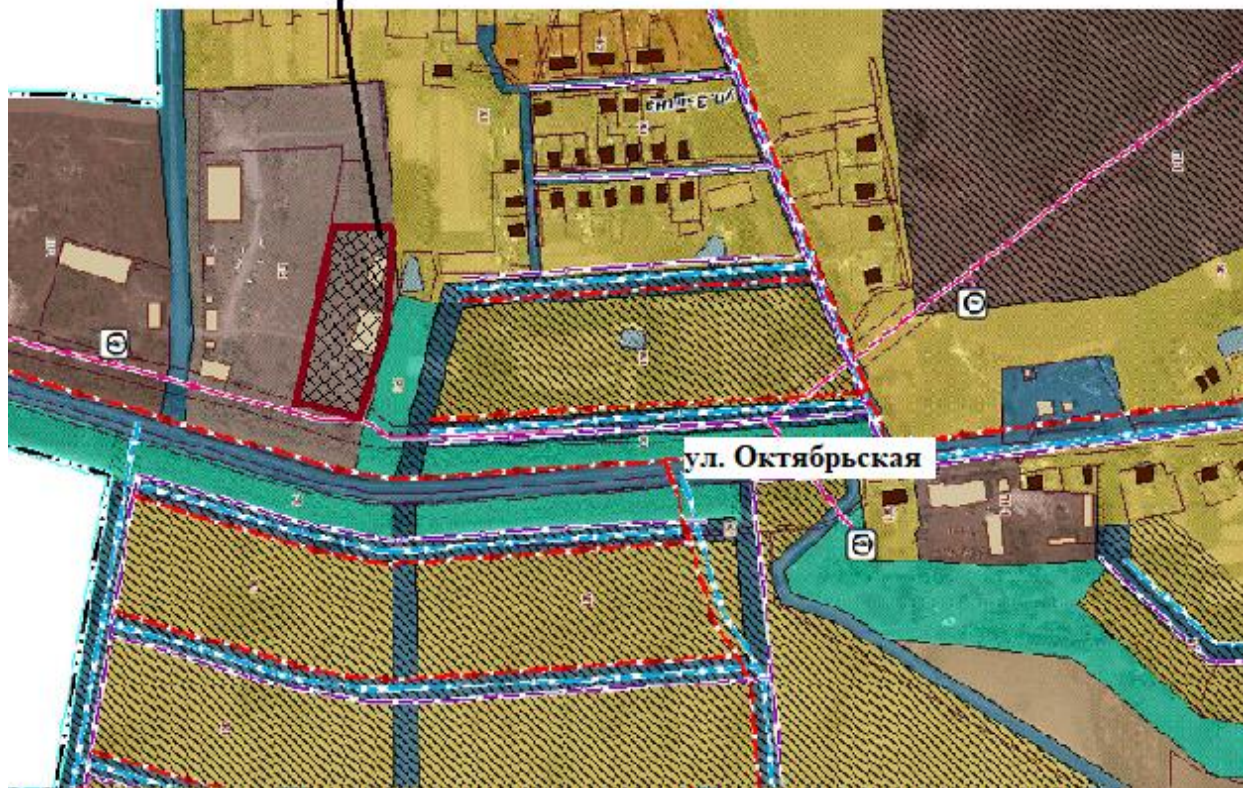
**\*\* Категория земель**

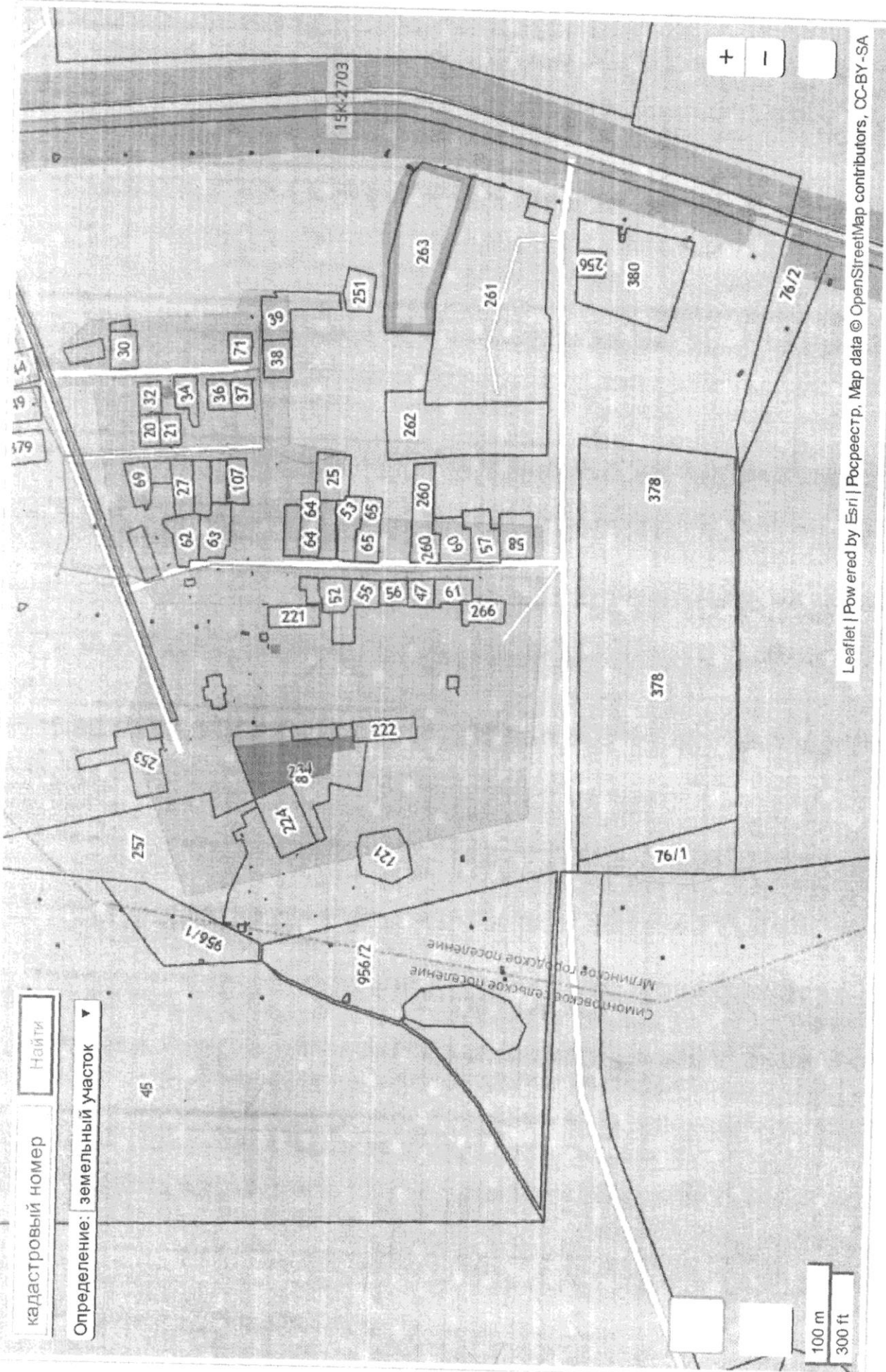
- земли сельскохозяйственного назначения;
- земли населенных пунктов (поселений);
- земли промышленности, энергетики, транспорта, связи, радиовещания, телевидения, информатики, земли для обеспечения космической деятельности, земли обороны, безопасности и земли иного специального значения;
- земли особо охраняемых территорий и объектов;
- земли лесного фонда;
- земли водного фонда;
- земли запаса;
- земельные участки, для которых категория земель не установлена.

# СИТУАЦИОННЫЙ ПЛАН

Брянская область, г. Мглин, ул. Октябрьская, д. 168

**Инвестиционная  
площадка**





кадастровый номер  Найти

Определение: земельный участок ▼

Leaflet | Powered by Esri | Росреестр. Map data © OpenStreetMap contributors, CC-BY-SA

Районы

Города

• Енисейский район / Eniseyskiy raion





**ПАСПОРТ  
инвестиционной площадки, Земельный участок**

Название площадки	<b>ЗЕМЕЛЬНЫЙ УЧАСТОК (бывшее МУП «МТС Мглинская»)</b>
Местонахождение площадки (муниципальное образование, город, район)	<b>Мглинский район; г.Мглин</b>
Тип площадки*	<b>Производственная база бывшего МУП «МТС Мглинская»</b>

**Основные сведения о площадке**

Контактное лицо ( <i>должность, Ф.И.О.</i> )	<b>Глава администрации Мглинского района Резунов Александр Григорьевич</b>
Телефон (код города), e-mail контактного лица	<b>8(48339)2-13-45/2-10-69 mgladm@mail.ru</b>
Адрес места расположения площадки	<b>Брянская обл. г.Мглин, ул.Октябрьская, 168</b>
Площадь ( <i>кв. м или га</i> )	<b>2,22</b>
Форма владения землей и зданиями ( <i>собственность, аренда, другая</i> )	<b>Гос.собственность - не разграничена</b>
Возможность расширения ( <i>да, нет</i> )	<b>Да</b>
Близлежащие производственные объекты ( <i>промышленные, сельскохозяйственные, иные</i> ) и расстояние до них ( <i>км</i> )	<b>0,1 Мглинский ДРСУч ОАО «Брянскавтодор»</b>
Расстояние до ближайших жилых домов ( <i>км</i> )	<b>0,5</b>
Наличие ограждений ( <i>есть, нет</i> )	<b>да</b>
**Категория земель и вид разрешенного использования	<b>Земли населенных пунктов для производственной деятельности</b>
Предлагаемая форма владения ( <i>в собственность, в аренду и др.</i> )	<b>Аренда</b>
Участие инвестора ( <i>прямые инвестиции, косвенные инвестиции и др.</i> )	<b>Прямые инвестиции</b>
Кадастровый номер	<b>32:16:037:1404:261</b>

**Удаленность (в км) участка от:**

центра субъекта федерации, в котором находится площадка	<b>140</b>
близлежащего центра другого субъекта федерации	<b>265</b>
центра муниципального образования, в котором находится площадка ( <i>название</i> )	<b>4,0 Мглинский район</b>
близлежащего города ( <i>название</i> )	<b>4,0 г.Мглин</b>
автомагистрали	<b>0,05</b>
железной дороги ( <i>название станции</i> )	<b>26 Унеча</b>
аэропорта ( <i>название</i> )	<b>125 Брянск</b>

**Основные параметры зданий и сооружений, расположенных на площадке**

Наименование	Площадь,	Этажность	Высота этажа	Строительный	Состояние	Возможно
--------------	----------	-----------	--------------	--------------	-----------	----------

здания, сооружения	м2			материал конструкций	, степень износа, %	сть расширен ия
<b>Ремонтная мастерская</b>	<b>1331,2</b>	<b>1</b>	<b>7</b>	<b>ж/б</b>	<b>35</b>	<b>да</b>

### Собственные транспортные коммуникации

Тип коммуникаций	Наличие (есть, нет)
Автомобильная дорога	<b>Есть</b>
Ж/д. ветка	<b>Нет</b>
Почта/телекоммуникации	<b>Есть</b>

### Характеристика инфраструктуры

Вид инфраструктуры	Ед. измерения	Мощность	Описание (если нет, то на каком расстоянии находится ближайшая сеть)
Газ	м3/час		<b>Есть</b>
Отопление	Гкал/час		<b>Есть</b>
Пар	Бар		<b>Нет</b>
Электроэнергия	Квт		<b>Есть</b>
Водоснабжение	куб. м/год		<b>Есть</b>
Канализация	куб. м/год		<b>Нет</b>
Очистные сооружения	куб. м/год		<b>Нет</b>

### Дополнительная информация о площадке

Данный объект на площадке не зарегистрирован

### Предложения по использованию площадки

Площадка для строительства производственных объектов

Приложения (в электронном виде)

Фотографии площадки и объекты недвижимости

Схема расположения площадки на карте Мглинского района (ситуационный план застройки г.Мглин)

Карта - схема Росреестра

\*Типы площадок:

Модуль с прилегающими бытовыми помещениями.

Свободные земли.

Территория незавершенного строительства.

Складское помещение.

Производственная база.

Здание предприятия (указать).

Предприятие целиком (название).

Иное.

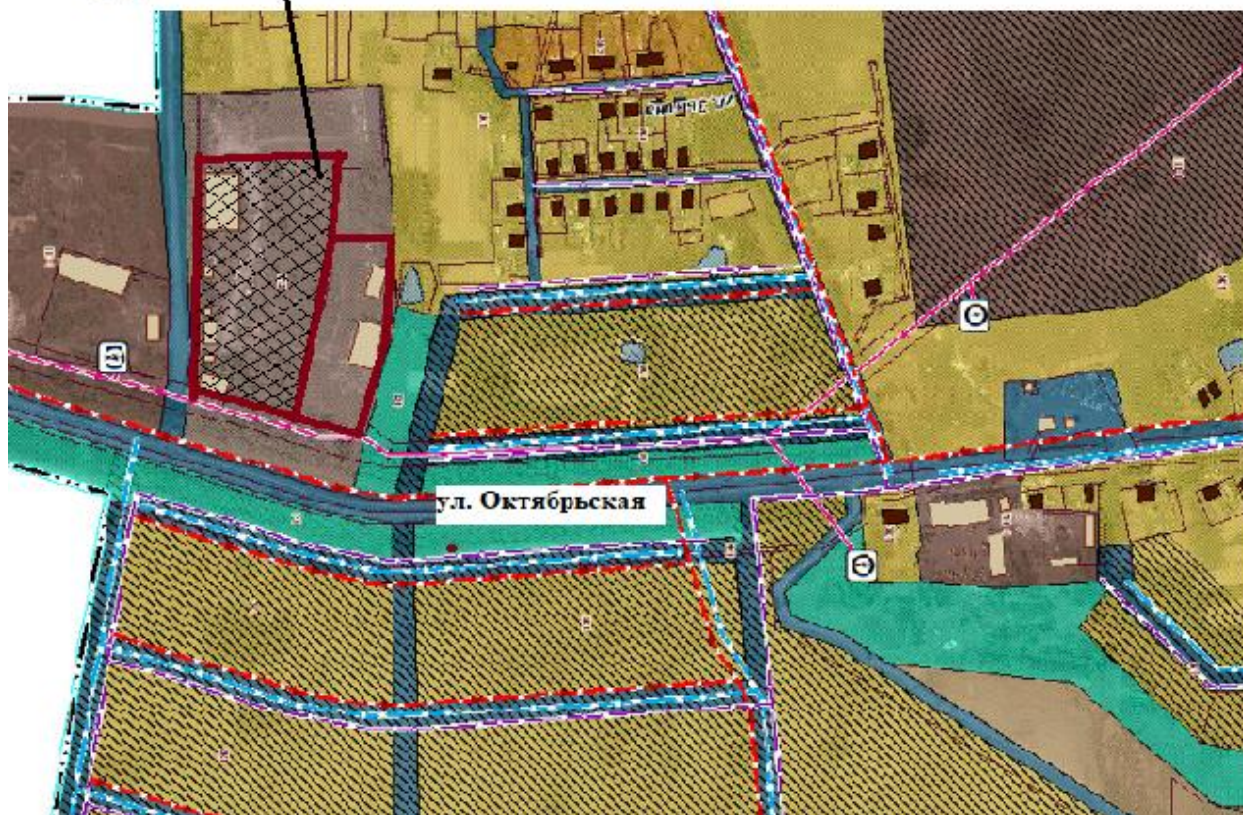
**\*\* Категория земель**

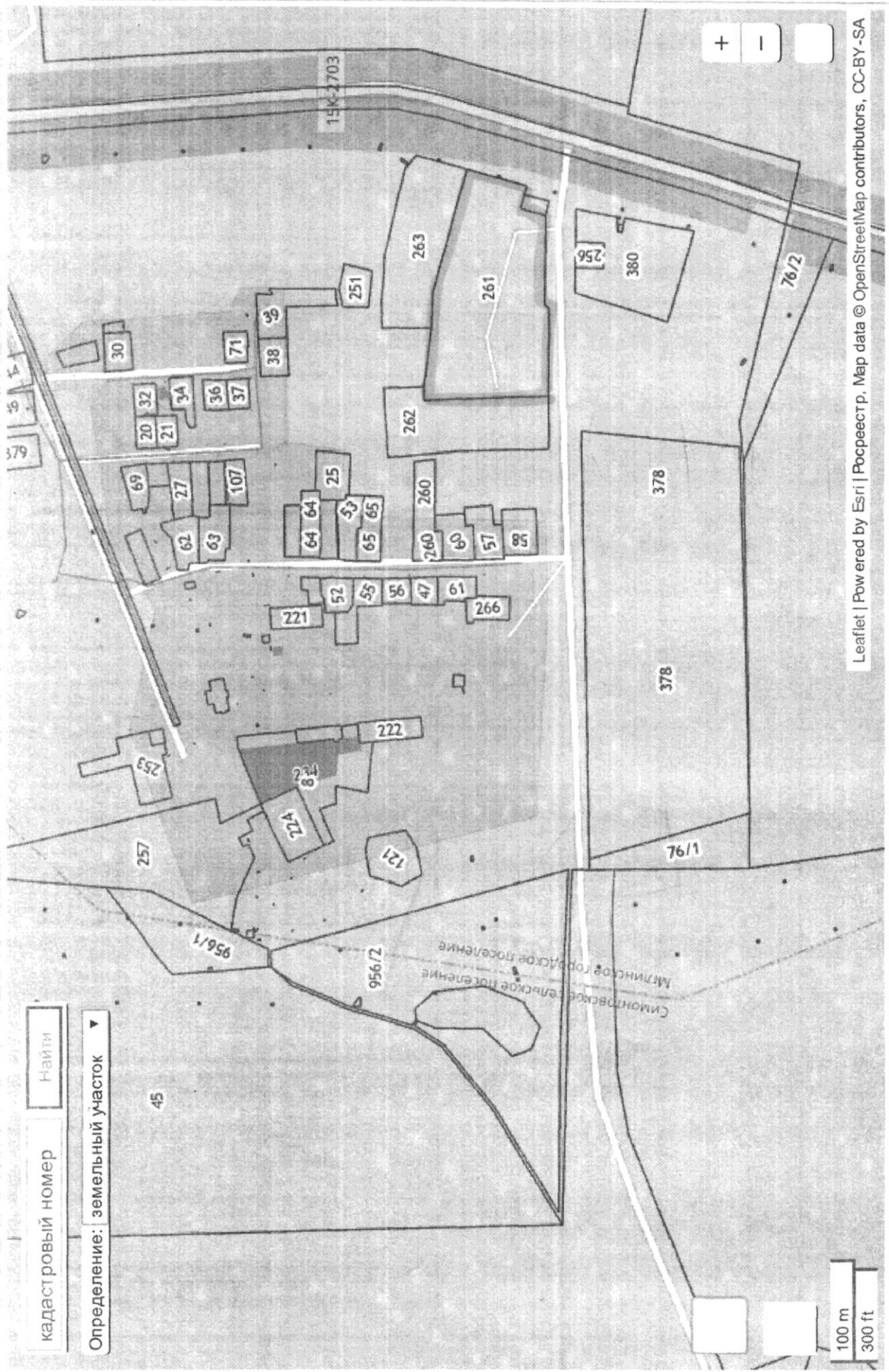
- земли сельскохозяйственного назначения;
- земли населенных пунктов (поселений);
- земли промышленности, энергетики, транспорта, связи, радиовещания, телевидения, информатики, земли для обеспечения космической деятельности, земли обороны, безопасности и земли иного специального значения;
- земли особо охраняемых территорий и объектов;
- земли лесного фонда;
- земли водного фонда;
- земли запаса;
- земельные участки, для которых категория земель не установлена.

# СИТУАЦИОННЫЙ ПЛАН

Брянская область, г. Мглин, ул. Октябрьская, д. 168

Инвестиционная  
площадка





кадастровый номер

Найти

Определение: земельный участок ▼

100 m  
300 ft

Leaflet | Powered by Esri | Росреестр. Map data © OpenStreetMap contributors, CC-BY-SA

Районы

Города

• Енасовский район (/map/hrvanskaya-  
• г. Енасов (/map/hrvanskaya-

## ПАСПОРТ №1 инвестиционного проекта

1. Информация о проекте		
1.1.	Полное наименование проекта	Замещение в охотничьих угодьях кабана альтернативными видами диких копытных животных
1.2.	Цель проекта	
1.3.	Место реализации проекта	Брянская обл., Мглинский район, с. Католино
1.4.	Характеристика проекта	строительство
1.5.	Направления использования инвестиций	разработка проекта вольера площадью 300 га, изготовление карты участка на котором планируется строительство вольера; приобретение земельного участка площадью 150 га; строительство вольера; расчистка просек под забор; строительство забора 8000 п.м; устройство проселочных дорог; строительство биотехнических сооружений (вышки, кормушки, поилки, склад для кормов); приобретение 100 голов косуль.
2. Информация об инвесторе		
2.1.	Полное и сокращенное наименование	некоммерческое партнерство «Брянский охотник» НП «Брянский охотник»
2.2.	Организационно-правовая форма	некоммерческое партнёрство
2.3.	Отрасль	охота, отлов и отстрел диких животных, включая предоставления услуг в этих отраслях
2.4.	Дата основания	2008 год
	Дата регистрации и номер свидетельства о регистрации	06.11.2008 г. 1083200000730
2.5.	Юридический и фактический адрес	243220, Брянская обл., г.Мглин, ул. Первомайская, д.20 - Б
2.6.	Руководитель проекта (предприятия) (Ф.И.О., телефон, факс, e-mail,	Чайкова Татьяна Ивановна 8(48339)22068

	интернет-сайт)	
2.7.	Лицо для контакта (Ф.И.О., телефон, факс, e-mail, интернет-сайт)	Титов Юрий Юрьевич 89605488595 titov-yuriy@yandex.ru
2.8.	Дополнительная информация	-
	3. Продукция (услуги)	
3.1.	Наименование продукции (услуг)	поголовье диких копытных животных
3.2.	Назначение	развитие предпринимательской деятельности в сфере охотничьего хозяйства; обеспечение устойчивого развития отрасли охотничьего хозяйства и доступности охоты для граждан посредством увеличения численности охотничьих ресурсов
3.3.	Масштабы и направления использования	Россия
	4. Маркетинговые исследования	
4.1.	Характеристика рынка сбыта продукции, услуг	развитие охотничьего туризма; повышение удовлетворенности населения доступностью охоты и услугами в сфере охотничьего хозяйства
4.2.	Обеспеченность сбыта продукции, услуг	имеется
4.3.	Конкуренция	имеется
	5. Степень готовности инвестиционного проекта	
5.1.	Реализованные стадии проекта	имеется земельный участок площадью 150 га; построена часть биотехнических сооружений (кормушки, поилки)
5.2.	Наличие документации, отражающей степень проработки проекта	бизнес-план на стадии проработки; кадастровый паспорт земельного участка
5.3.	Варианты размещения проекта	реализация силами некоммерческого партнерства
5.4.	Наличие охранных документов (патентов и др.)	нет
5.5.	Обеспеченность ресурсами	- кадры 100%; - земля 50%; - инженерная инфраструктура 100%; - расстояние до областной трассы - 3 км; -центра муниципального образования Мглинский район –

		28,6 км; - областного центра – 135 км
5.6.	Наличие независимой экспертизы проекта	отсутствует
5.7.	Разработчик бизнес-плана инвестиционного проекта	НП «Брянский охотник»
	6. Финансово-экономические показатели проекта	
6.1.	Показатели проекта:	увеличение численности важнейших видов охотничьих ресурсов; максимальное снижение уровня незаконной добычи охотничьих ресурсов; увеличение доли площади закрепленных охотничьих угодий до 80% по отношению к общей площади охотничьих угодий; создание рабочих мест; возможность получения разрешений на право охоты
	общая стоимость проекта, тыс. рублей	42716
	собственные средства инвестора, тыс. руб. рублей	3397
	средства федерального, областного, муниципального бюджета, тыс. рублей	25000
	требуемый объем привлеченных инвестиций, тыс. рублей	14319
	период освоения инвестиций, лет	5 лет
	срок окупаемости проекта, лет	25 лет
	чистый приведенный доход (NVP), тыс. рублей	1709
	внутренняя норма рентабельности (IRR), %	4%
	7. Привлекательность проекта	
7.1.	Условия возможного участия инвестора в проекте	не требуется
7.2.	Срок возврата инвестиций, лет	25 лет
	8. Гарантии возврата инвестиций и риски	
8.1.	Обеспечение гарантий	имущество;



	возврата инвестиций	земельный участок
8.2.	Поддержка проекта органами государственной власти	не имеется
8.3.	Предполагаемый вклад проекта в социально-экономическое развитие региона, страны	- создание рабочих мест; - налоговые отчисления, - развитие туризма
8.4.	Возможные риски по проекту	- длительная окупаемость затрат
	9. Дополнительная информация	
9.1.	Дополнительная информация	для реализации данного проекта инвестор не требуется
9.2.	Дата заполнения паспорта,	30.12.2021 г.

## ПАСПОРТ №2 инвестиционного проекта

1. Информация о проекте		
1.1.	Полное наименование проекта	строительство базы отдыха «Католино Клуб»
1.2.	Цель проекта	организация зоны отдыха в с. Католино Мглинского района
1.3.	Место реализации проекта	Брянская обл., Мглинский район, с. Католино
1.4.	Характеристика проекта	строительство
1.5.	Направления использования инвестиций	строительство базы отдыха, коммуникаций (газ, отопление), 4-х гостевых домов, строительство гостиницы, бани, сауны, спортивного комплекса с бассейном, спортивных площадок (футбольное поле, 2 волейбольные площадки, детская площадка)
2. Информация об инвесторе		
2.1.	Полное и сокращенное наименование	некоммерческое партнерство «Брянский охотник»
2.2.	Организационно-правовая форма	некоммерческое партнерство
2.3.	Отрасль	охота, отлов и отстрел диких животных, включая предоставления услуг в этих отраслях
2.4.	Дата основания	2008 год
	Дата регистрации и номер свидетельства о регистрации	06.11.2008 г. 1083200000730
2.5.	Юридический и фактический адрес	243220, Брянская обл., г.Мглин, ул. Первомайская, д.20 - Б
2.6.	Руководитель проекта (предприятия) (Ф.И.О., телефон, факс, e-mail, интернет-сайт)	Чайкова Татьяна Ивановна 8(48339)22068
2.7.	Лицо для контакта (Ф.И.О., телефон, факс, e-mail, интернет-сайт)	Титов Юрий Юрьевич 89605488595 titov-yuriy@yandex.ru
2.8.	Дополнительная информация	-
3. Продукция (услуги)		
3.1.	Наименование продукции (услуг)	организация отдыха, охоты, рыбалки, баня, сауна, детский отдых
3.2.	Назначение	организация полноценного отдыха как для жителей района, так и для

		гостей других районов и областей, организация охоты
3.3.	Масштабы и направления использования	Россия
	<b>4. Маркетинговые исследования</b>	
4.1.	Характеристика рынка сбыта продукции, услуг	база отдыха позволит привлечь к полноценному отдыху большее количество населения, организовать семейный отдых, привлечь туристов из других регионов
4.2.	Обеспеченность сбыта продукции, услуг	имеется
4.3.	Конкуренция	имеется
	<b>5. Степень готовности инвестиционного проекта</b>	
5.1.	Реализованные стадии проекта	построены гостевой дом с 3-мя спальнями и сауной, банкетный зал на 100 мест
5.2.	Наличие документации, отражающей степень проработки проекта	кадастровый паспорт земельного участка, технические условия подключения коммуникаций, бизнес-план на стадии проработки
5.3.	Варианты размещения проекта	реализация силами некоммерческого партнерства
5.4.	Наличие охранных документов (патентов и др.)	нет
5.5.	Обеспеченность ресурсами	- кадры 100%; - земля 100%; - инженерная инфраструктура 100%; - расстояние до областной трассы - 3 км; -центра муниципального образования Мглинский район – 28,6 км; - областного центра – 135 км
5.6.	Наличие независимой экспертизы проекта	отсутствует
5.7.	Разработчик бизнес-плана инвестиционного проекта	НП «Брянский охотник»
	<b>6. Финансово-экономические показатели проекта</b>	
6.1.	Показатели проекта:	увеличение производственных мощностей, объемов отгруженной продукции, создание рабочих мест
	общая стоимость проекта, тыс. рублей	40 000
	собственные средства инвестора, тыс. рублей	20 000
	средства федерального,	-

	областного, муниципального бюджета, тыс. рублей	
	требуемый объем привлеченных инвестиций, тыс. рублей	20 000
	период освоения инвестиций, лет	3 года
	срок окупаемости проекта, лет	10 лет
	чистый приведенный доход (NVP), тыс. рублей	4000
	внутренняя норма рентабельности (IRR), %	10%
	7. Привлекательность проекта	
7.1.	Условия возможного участия инвестора в проекте	не требуется
7.2.	Срок возврата инвестиций, лет	10 лет
	8. Гарантии возврата инвестиций и риски	
8.1.	Обеспечение гарантий возврата инвестиций	- имущество
8.2.	Поддержка проекта органами государственной власти	- не имеется
8.3.	Предполагаемый вклад проекта в социально-экономическое развитие региона, страны	- создание рабочих мест; - налоговые отчисления, - развитие туризма
8.4.	Возможные риски по проекту	-
	9. Дополнительная информация	
9.1.	Дополнительная информация	для реализации данного проекта инвестор не требуется
9.2.	Дата заполнения паспорта, подпись, печать	01.02.2017 г.

## ПАСПОРТ №3 инвестиционного проекта

1. Информация о проекте		
1.1.	Полное наименование проекта	Закладка многолетних насаждений
1.2.	Цель проекта	Создание рентабельного производства фруктов и ягод в свежем виде, развитие отрасли промышленного плодоводства Брянской области.
1.3.	Место реализации проекта	243224, Брянская обл., Мглинский район, н.п. Попелевка
1.4.	Характеристика проекта	Сельское хозяйство
1.5.	Направления использования инвестиций	Закладка фруктового сада площадью 15га с применением систем капельного орошения, создание производства фруктов, ягод и цеха по их переработке.
2. Информация об инвесторе		
2.1.	Полное и сокращенное наименование	ИП Глава К(Ф)Х Галькова Светлана Константиновна
2.2.	Организационно-правовая форма	Крестьянско (фермерское) хозяйство
2.3.	Отрасль	Растениеводство
2.4.	Дата основания	18.07.2018 г.
	Дата регистрации и номер свидетельства о регистрации	18.07.2018г. 318325600038832
2.5.	Юридический и фактический адрес	243224, Брянская обл., Мглинский район, с. Семки, ул. Заречная, д.4
2.6.	Руководитель проекта (предприятия) (Ф.И.О., телефон, факс, e-mail, интернет-сайт)	Галькова Светлана Константиновна 8-960-557-38-77
2.7.	Лицо для контакта (Ф.И.О., телефон, факс, e-mail, интернет-сайт)	Галькова Светлана Константиновна 8-960-557-38-77
2.8.	Дополнительная информация	-
3. Продукция (услуги)		
3.1.	Наименование продукции (услуг)	Производство фруктов, ягод
3.2.	Назначение	Получение свежих плодов яблони
3.3.	Масштабы и направления использования	Россия

	4. Маркетинговые исследования	
4.1.	Характеристика рынка сбыта продукции, услуг	Создание рентабельного производства фруктов и ягод в свежем виде позволит заместить на рынке часть импортной продукции, а также позволит приобретать экологически чистую продукцию по более выгодной цене.
4.2.	Обеспеченность сбыта продукции, услуг	Потенциальными потребителями будут являться торговые сети Брянской области, консервные заводы. Также поставки будут осуществляться за пределы Брянской области.
4.3.	Конкуренция	имеется
	5. Степень готовности инвестиционного проекта	
5.1.	Реализованные стадии проекта	Составлен проект, оформлены земли с/х назначения, заложен яблоневый и грушевый сад, площадью 15 га.
5.2.	Наличие документации, отражающей степень проработки проекта	кадастровый паспорт земельного участка, технические условия подключения коммуникаций, проект на стадии проработки
5.3.	Варианты размещения проекта	реализация силами крестьянско (фермерского) хозяйства
5.4.	Наличие охранных документов (патентов и др.)	нет
5.5.	Обеспеченность ресурсами	- кадры 100%; - земля 100%; - инженерная инфраструктура 100%; - расстояние до областной трассы - 17 км; -центра муниципального образования Мглинский район -17 км; - областного центра –152 км
5.6.	Наличие независимой экспертизы проекта	отсутствует
5.7.	Разработчик бизнес-плана инвестиционного проекта	ИП Глава К(Ф)Х Галькова Светлана Константиновна
	6. Финансово-экономические показатели проекта	
6.1.	Показатели проекта:	увеличение производственных мощностей, объемов отгруженной продукции, создание рабочих мест: 35 наемных работников и 15 штатных сотрудников.
	общая стоимость проекта,	24 500

	тыс. рублей	
	собственные средства инвестора, тыс. рублей	24 500
	средства федерального, областного, муниципального бюджета, тыс. рублей	-
	требуемый объем привлеченных инвестиций, тыс. рублей	-
	период освоения инвестиций, лет	4 года
	срок окупаемости проекта, лет	10 лет
	чистый приведенный доход (NVP), тыс. рублей	2 450
	внутренняя норма рентабельности (IRR), %	10
7. Привлекательность проекта		
7.1.	Условия возможного участия инвестора в проекте	не требуется
7.2.	Срок возврата инвестиций, лет	-
8. Гарантии возврата инвестиций и риски		
8.1.	Обеспечение гарантий возврата инвестиций	- имущество
8.2.	Поддержка проекта органами государственной власти	имеется
8.3.	Предполагаемый вклад проекта в социально-экономическое развитие региона, страны	- создание рабочих мест: 35 наемных работников и 15 штатных сотрудников, - налоговые отчисления, - развитие сельского хозяйства.
8.4.	Возможные риски по проекту	-неурожай; -потеря ликвидности при неравномерных продажах; -снижение цен на продукцию; -несвоевременное проведение технологических операций; -отсутствие рынков сбыта.
9. Дополнительная информация		
9.1.	Дополнительная информация	для реализации данного проекта инвестор не требуется
9.2.	Дата заполнения паспорта, подпись, печать	22.02.2019г.

## ПАСПОРТ №4 инвестиционного проекта

1. Информация о проекте		
1.1.	Полное наименование проекта	Закладка плодово-ягодного сада
1.2.	Цель проекта	Создание рентабельного производства фруктов и ягод в свежем виде, развитие отрасли промышленного плодовоговодства Брянской области.
1.3.	Место реализации проекта	243220, Брянская обл., Мглинский район, г. Мглин
1.4.	Характеристика проекта	Сельское хозяйство
1.5.	Направления использования инвестиций	Закладка плодово-ягодного сада площадью 55 га , создание производства фруктов, ягод и цеха по их переработке.
2. Информация об инвесторе		
2.1.	Полное и сокращенное наименование	ООО «Мглинский питомник декоративных плодово-ягодных культур»
2.2.	Организационно-правовая форма	Общество с ограниченной ответственностью
2.3.	Отрасль	Растениеводство
2.4.	Дата основания	14.04.2008 г.
	Дата регистрации и номер свидетельства о регистрации	14.04.2008г. 1083253000313
2.5.	Юридический и фактический адрес	243220, Брянская обл., Мглинский район, г. Мглин, ул. Мира, д.34
2.6.	Руководитель проекта (предприятия) (Ф.И.О., телефон, факс, e-mail, интернет-сайт)	Лисаневич Татьяна Дмитриевна, 8(48339) 2-12-93, www.pitomnik32.ru email:zelpitomnikmalin@mail.ru
2.7.	Лицо для контакта (Ф.И.О., телефон, факс, e-mail, интернет-сайт)	Лисаневич Татьяна Дмитриевна, 8-919-198-49-87; 8(48339) 2-12-93, www.pitomnik32.ru email:zelpitomnikmalin@mail.ru
2.8.	Дополнительная информация	-
3. Продукция (услуги)		
3.1.	Наименование продукции (услуг)	Производство фруктов, ягод
3.2.	Назначение	Получение свежих плодов яблони и ягод смородины
3.3.	Масштабы и направления	Россия



	использования	
	4. Маркетинговые исследования	
4.1.	Характеристика рынка сбыта продукции, услуг	Создание рентабельного производства фруктов и ягод в свежем виде позволит заместить на рынке часть импортной продукции, а также позволит приобретать экологически чистую продукцию по более выгодной цене.
4.2.	Обеспеченность сбыта продукции, услуг	Потенциальными потребителями будут являться торговые сети Брянской области, консервные заводы. Также поставки будут осуществляться за пределы Брянской области.
4.3.	Конкуренция	имеется
	5. Степень готовности инвестиционного проекта	
5.1.	Реализованные стадии проекта	Составлен проект, оформлены земли с/х назначения, заключены договора аренды земельных участков, проведено корчевание деревьев и пней, расчистка территории
5.2.	Наличие документации, отражающей степень проработки проекта	кадастровый паспорт земельного участка, проект на стадии проработки
5.3.	Варианты размещения проекта	реализация силами ООО «Мглинский питомник декоративных плодово-ягодных культур»
5.4.	Наличие охранных документов (патентов и др.)	нет
5.5.	Обеспеченность ресурсами	- кадры 100%; - земля 100%; - инженерная инфраструктура 100%; - расстояние до областной трассы - 49,7 км; -центра муниципального образования Мглинский район -2,7 км; - областного центра –123 км
5.6.	Наличие независимой экспертизы проекта	отсутствует
5.7.	Разработчик бизнес-плана инвестиционного проекта	ООО «Мглинский питомник декоративных плодово-ягодных культур»
	6. Финансово-экономические показатели проекта	
6.1.	Показатели проекта:	увеличение производственных

		мощностей, объемов отгруженной продукции, создание рабочих мест: 10 наемных работников и 5 штатных сотрудников.
	общая стоимость проекта, тыс. рублей	60 000
	собственные средства инвестора, тыс. рублей	60 000
	средства федерального, областного, муниципального бюджета, тыс. рублей	-
	требуемый объем привлеченных инвестиций, тыс. рублей	-
	период освоения инвестиций, лет	2 года
	срок окупаемости проекта, лет	10 лет
	чистый приведенный доход (NVP), тыс. рублей	6 000
	внутренняя норма рентабельности (IRR), %	10
	<b>7. Привлекательность проекта</b>	
7.1.	Условия возможного участия инвестора в проекте	не требуется
7.2.	Срок возврата инвестиций, лет	-
	<b>8. Гарантии возврата инвестиций и риски</b>	
8.1.	Обеспечение гарантий возврата инвестиций	- имущество
8.2.	Поддержка проекта органами государственной власти	имеется
8.3.	Предполагаемый вклад проекта в социально-экономическое развитие региона, страны	- создание рабочих мест: 10 наемных работников и 5 штатных сотрудников, - налоговые отчисления, - развитие сельского хозяйства.
8.4.	Возможные риски по проекту	-неурожай; -потеря ликвидности при неравномерных продажах; -снижение цен на продукцию; -несвоевременное проведение технологических операций; -отсутствие рынков сбыта.

	9. Дополнительная информация	
9.1.	Дополнительная информация	для реализации данного проекта инвестор не требуется
9.2.	Дата заполнения паспорта, подпись, печать	12.02.2020г.